

Upofloor

Hardwood Floors



ПРЕВОСХОДНАЯ ЖИЗНЬ НА ДОСКЕ

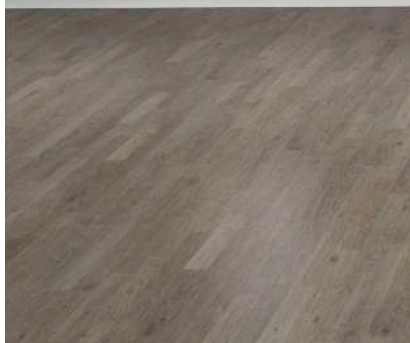


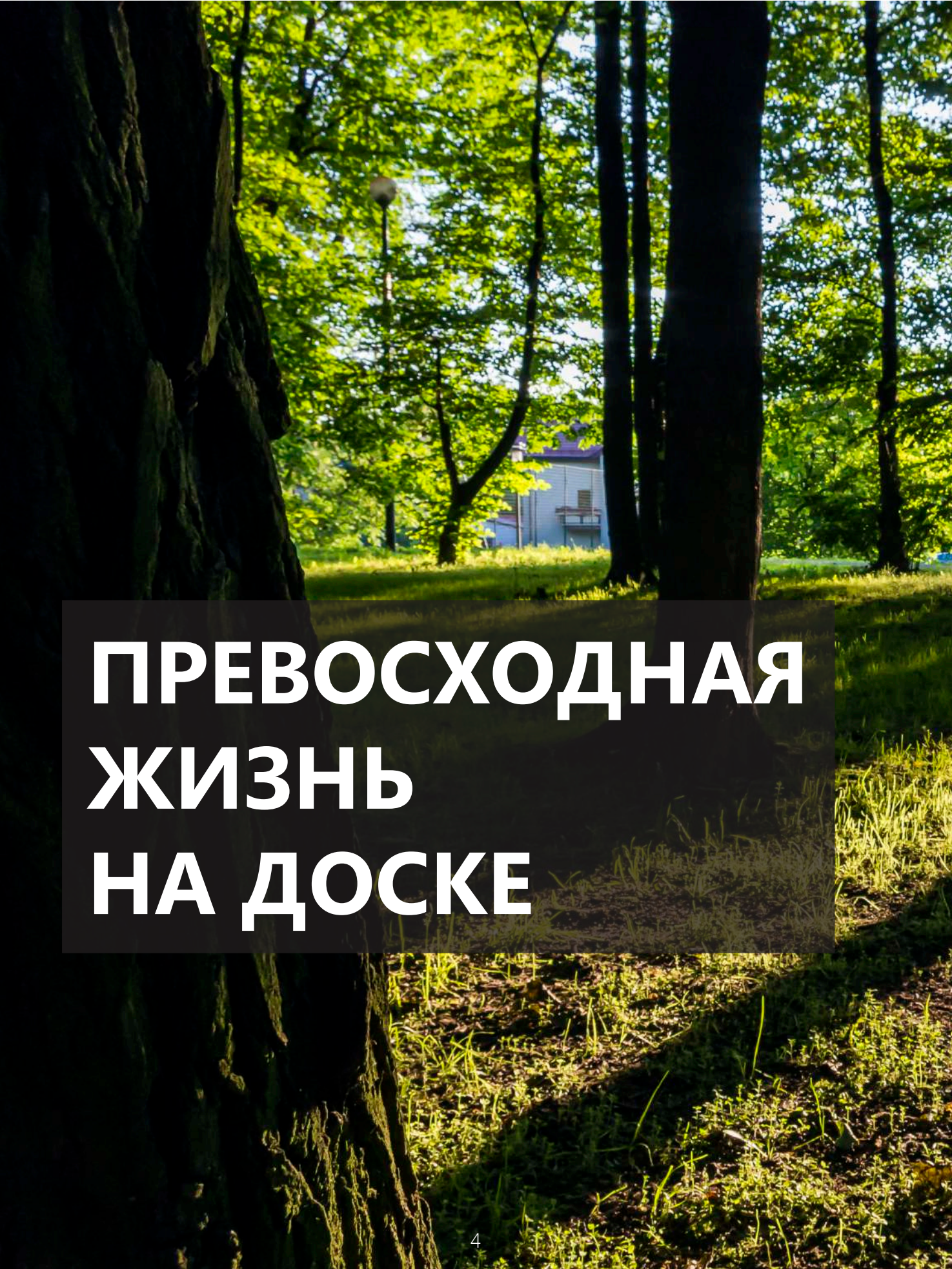
ДУБ SELECT VANILLA MATT 3S




Содержание

Стремление к совершенству	6
Конструкция паркета	7
Дизайн	7
Замковая система	8
Селекции	9
Покрытие	10
Особые обработки	11
Твердость древесины	12
Изменение оттенка цвета	13
Естественная красота	14
Правила выбора паркета	20
Коллекция Tempo	24
Коллекция Ambient	28
Коллекция Forte	38
Коллекция Art Design	48
Коллекция New Wave	52
Укладка	60
Уход	61





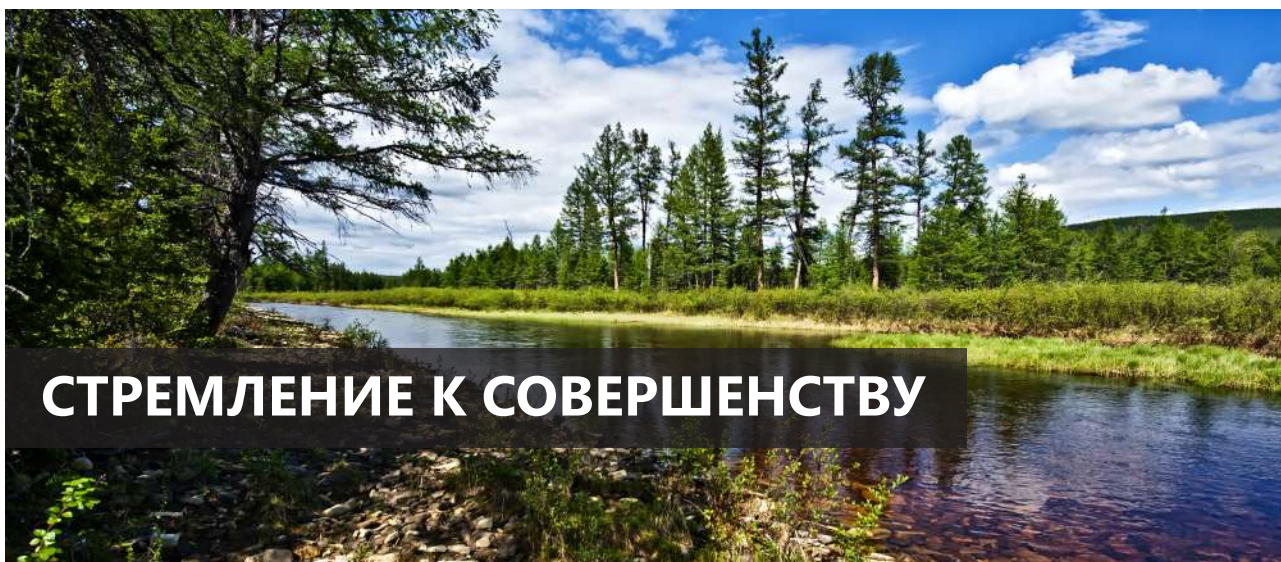
**ПРЕВОСХОДНАЯ
ЖИЗНЬ
НА ДОСКЕ**



Дерево - природный материал, способный привнести уют в ваш дом. Его естественная теплота и текстура, подчеркиваемая специальными обработками, создает неповторимый и изысканный внешний вид. Благодаря этим свойствам оно не только способно задать тон любому интерьеру, но и тактильно подарить наслаждение от соприкосновения с его поверхностью.

Более 60 лет мы работаем с напольными покрытиями. Начав производство в маленьком финском городке Нокиа, сегодня мы являемся одним из крупнейших производителей деревянных напольных покрытий в мире.

Upofloor
Hardwood Floors



СТРЕМЛЕНИЕ К СОВЕРШЕНСТВУ

Природа создает невероятные по красоте творения. Придать им правильную огранку и функциональное назначение - задача человека. Мы работаем с древесиной

уже на протяжении нескольких десятков лет. Дерево - это натуральный материал, который дает нам возможность создавать паркет с уникальным дизайном и высокими эксплу-

атационными характеристиками.

До того, как попасть на полки магазинов, наша доска проходит несколько этапов строгого контроля. Мы используем только отборную древесину от проверенных поставщиков.

Ель и сосну высших сортов для среднего и нижнего слоя, которые обеспечивают доске стабильность и позволяют избежать «волнистого» эффекта на поверхности паркета, мы получаем из северных регионов.

Гарантия на паркет Upofloor, при соблюдении правил ухода и эксплуатации, составляет 10 лет. Но есть немало примеров в странах Скандинавии, когда доска, уложенная более 30 лет назад, до сих пор не потеряла своей красоты и привлекательности.



Дизайн

Uprofloor предлагает однополосный и трехполосный паркет. Однополосный паркет выполнен из одной ламели. Трехполосный паркет состоит из нескольких ламелей, расположенных в три ряда. Количество полос влияет на ощущение пространства в интерьере. Однополосный паркет лучше смотрится в больших помещениях, хотя его использование оправдано и в небольших комнатах.



Конструкция паркета

Паркет Uprofloor производится полностью из натуральной древесины. Дерево – гигроскопичный, натуральный материал, и его функционирование зависит от влажности и температуры в данном помещении. Поэтому важно, чтобы структура и материал, применяемый для паркета, уменьшали деформацию древесины. Трехслойная клеевая структура паркета Uprofloor создана для эффективного предотвращения деформации (сужение/расширение) паркета, вызванной изменением влажности.

- Пять слоев лака или три слоя масла EcoTop.
- Верхний слой из твердых пород древесины.
- Средний слой из хвойных пород с поперечным, к верхнему слою, направлением волокон.
- Усилитель торца из фанеры.
- Нижний слой из бесшовного шпона хвойных пород



Замковая система

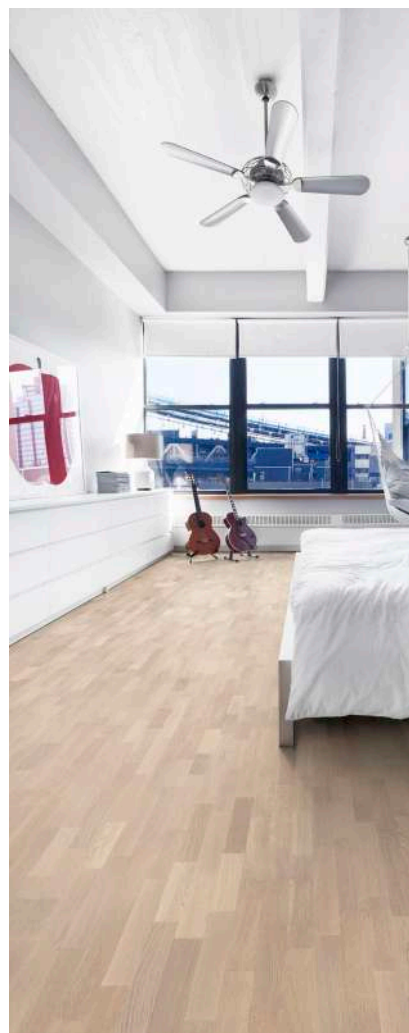
Замок RealLOC плотно фиксирует паркетные доски без необходимости использования клея, гарантирует прочность соединения и облегчает укладку.

В результате мы получаем красивый и долговечный пол с едва заметными стыками. Паркет легко разбирается в случае необходимости, например, если нужно заменить поврежденную доску.



- Быстрая укладка
- Прочное соединение
- Идеальный результат

REAL LOC



Селекции

Паркет Uprofloor изготавливается из различных пород древесины, которые, в свою очередь, можно классифицировать по селекциям, то есть отбору древесины. Каждая заготовка имеет свой собствен-

ный уникальный рисунок.

На этапе подготовки материала сырьё сортируется в зависимости от рисунка текстуры, цвета и наличия сучков. Несмотря на различия в отборе, вся продук-

ция соответствует одинаково высоким требованиям качества. Выбор селекции древесины зависит от того, какой интерьер Вы желаете создать.



Select

Для Select используется древесина с наиболее ровными текстурой и цветом. Древесина этой селекции спокойная, с ограниченными вариациями по оттенкам. Сучки практически отсутствуют.



Nature

В селекции Nature древесина более разнообразная по текстуре и оттенкам. Естественные узоры и гармоничные тона придают полу особый характер. Встречаются сучки.



Country

Древесина селекции Country подчеркивает натуральность паркета. Дуб этой сортировки имеет умеренные вариации по оттенкам, но при этом особый характер создается наличием сучков. Присутствуют как здоровые, так и зашпатлеванные сучки и трещины. В Ясене количество сучков намного меньше. Здесь отличительной особенностью является выразительный контраст между светлой частью древесины и ярко коричневым ядром.

Покрытие

Паркет Upofloor покрывается маслом, полуматовым и матовым лаком. В целом поверхность, покрытая полуматовым лаком, отражает больше света, чем покрытая матовым лаком или маслом.

Масло EcoTop придает древесине особую теплоту и мягкий шелковистый оттенок. При необходимости, покрытый маслом паркет можно заново обработать сатиновым маслом. Часто паркет под маслом выбирают для таких общественных объектов как аэропорты, рестораны и бары, где требуется регулярный, но несложный уход.

Покрытие лаком подчеркивает естественную красоту древесины и обеспечивает паркету прочную и долговременную защиту от износа и загрязнения. Поверхность является гигиеничной и легкой в уходе. В случае необходимости паркетные доски можно шлифовать и снова покрывать лаком.

При производстве паркетной доски мы используем лакокрасочные материалы Sherwin-Williams шведского производства. Все полы Upofloor готовы к эксплуатации сразу после укладки.



**SHERWIN
WILLIAMS®**



Особые обработки

Для того, чтобы подчеркнуть естественные характеристики древесины, мы используем различные методы обработок. Некоторые из них призваны не только привнести эстетическую привлекательность в дизайн паркетной доски, но и улучшить её эксплуатационные характеристики.



Морение

Позволяет подчеркивать естественные оттенки древесины и получать новые цвета, полностью изменяя первоначальный вид древесины.



Обработка щеткой

Подчеркивает натуральную текстуру древесины. Результат обработки зависит от породы древесины.



Фаски

Наносятся по краям 1-полосных досок и придают линейную направленность.

Твердость древесины

Различные породы древесины по-разному реагируют на механическое воздействие. Некоторые из них способны выдержать большую нагрузку, некоторые меньшую. Для того, чтобы Вам было удобнее ориентироваться в

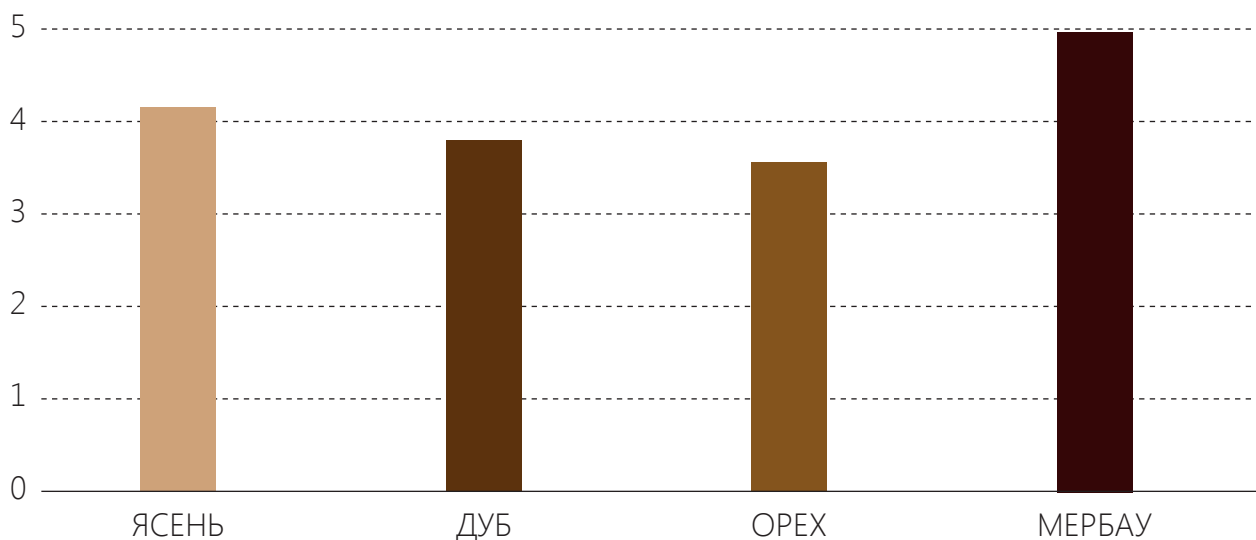
степени твердости древесины, мы используем специальную шкалу, применяемую во всем мире. Чем выше коэффициент, тем сильнее сопротивляемость материала внешним воздействиям.



Метод Бринелля

Метод был разработан шведским инженером Юханом Августом Бринеллем (1849-1925) в 1900 году, став первым широко используемым и стандартизированным методом определения твердости в материаловедении.

Его суть заключается во вдавливании небольшой области на образце в течении около 8 секунд, а затем измерения получившейся впадины. Чем меньше ее диаметр, тем выше твердость.



Изменение оттенка цвета

Со временем паркет, под воздействием ультрафиолетового солнечного излучения, немного изменяет цвет. Это естественное явление, которое не влияет на покрытие поверхности лаком или маслом.

При этом различные породы древесины реагируют на воздействие света по-разному. Дуб, ясень и мербау немного темнеют, приобретая более глубокий и насыщенный цвет. Темная часть ореха же, напротив, под воздействием солнечных лучей немного светлеет, а заболонь ореха может немного темнеть. По прошествии времени разница в цвете сглаживается.



ЯСЕНЬ



ДУБ



ОРЕХ



МЕРБАУ



Естественная красота



На нашей планете представлены десятки тысяч пород твердой древесины. Для производства паркетной доски Urofloor мы используем лишь 4 сорта - дуб, ясень, орех и мербау.

Эти породы древесины отличаются долговечностью, износостойкостью и уникальной текстурой поверхности, придающей неповторимый внешний вид каждой доске.



ДУБ



Дуб - род деревьев и кустарников из семейства Буковые (Fagaceae), может прожить до 1500 лет. В переводе с латинского название дуба, *Quercus*, означает «прекрасное дерево». Диаметр ствола может достигать более 2 метров.

Древесина ядра дуба содержит в своем составе специальные химические соединения,

предохраняющие ее от поражения.

Наши предки очень ценили дубовую древесину и использовали ее для возведения срубов колодцев, мостов, домашней мебели и утвари.

О ценности породы говорят дошедшие до нас исторические сведения. Если за заповедное дерево какой-либо породы при Петре I налагался штраф 10 рублей, то за дуб человек подвергался смертной казни.

Районы произрастания дуба настолько обширны, что встретить это растение можно практически по всему земному шару - от Южной Америки и Африки до северных районов Европы.

Для производства паркетной

доски Upofloor мы используем древесину, произрастающую на территории южных областей России, а также в Румынии и других странах Восточной Европы. Такая древесина обладает уникальной текстурой поверхности и отличными эксплуатационными характеристиками.





Ясень (*Fraxinus*) - род листопадных растений семейства маслиновых (*Oleaceae*), который насчитывает около 70 видов, распространенных в основном в умеренном поясе Северного полушария, реже в субтропических и тропических зонах.

Произрастает ясень как одиночно, так и группами в смешанных лесах, часто вместе с дубом и другими лиственными породами, реже с хвойными. Иногда преобладает в породном составе, образуя ясеневые леса.

Высота дерева до 30-50 метров, диаметр ствола до 1,5 метра. Крона удлинено-яйцевидная, с возрастом высоко поднятая, широко-округлая с изогнутыми

молодыми ветвями. Кора у молодых деревьев зеленоватая или светло-коричневая, с возрастом становится серой или коричневой.

Скандинавские мифы описывают ясень как «могучее дерево, поддерживающее небеса».



Ясень широко используется при изготовлении ёмкостей для пищи, поскольку древесина не имеет вкуса. Адмирал Ричард Берд во время своих полярных экспедиций

носил снегоступы, изготовленные из ясеня. Первые ветряные мельницы строились с применением этой породы дерева.

При изготовлении верхнего слоя паркетной доски мы берем ясень из южных регионов. Благодаря более мягкому и теплomu климату, выращенные здесь деревья дают более ровную текстуру и отличаются меньшим количеством сучков, по сравнению с ясенем из Скандинавских стран.



ОРЕХ

Орех является листопадным деревом, вырастающим в среднем от 5 до 50 метров. Диаметр ствола составляет от 0,5 до 2 метров.

В лесу дерево формирует прямой стройный ствол с высокоподнятой небольшой округлой кроной. Орех растет быстро до 50-60 лет, затем его рост замедляется, но ствол интенсивно увеличивается в толщину и продолжается развитие кроны.

В первую очередь, орех выращивают для получения плодов. Одним из самых популярных лакомств считается грецкий орех, еще в древности люди верили в то, что его потребление увеличивает мозговую активность. Древесина этой породы при-

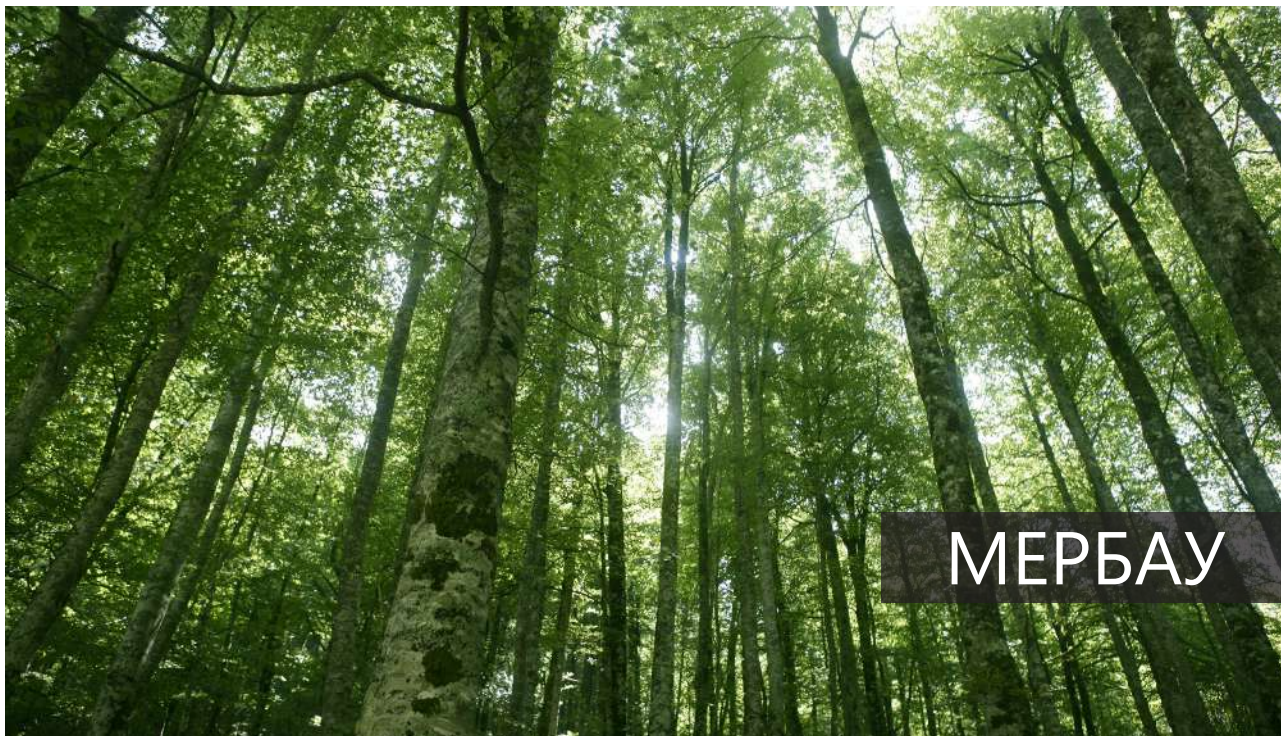
меняется не только в отделке полов, из нее также делают эксклюзивные ружейные приклады, используют для отделки салонов автомобилей и мебели.



Для изготовления паркетной доски Urofloor мы используем американский орех. Этот благородный вид древесины имеет уникальную, более равномерную, чем его европейский собрат, текстуру. В качестве напольного покрытия орех высоко ценится покупателями по всему миру.

Интерьеры с использованием паркетной доски из ореха пользуются большой популярностью в Южной Европе и США. Ореховые полы можно встретить и в итальянской библиотеке 17 века и в современных особняках кинозвезд.





МЕРБАУ

Мербау - очень ценная порода древесины из семейства бобовых. Под этим названием на рынок поставляется древесина деревьев рода *Intsia*. Название вида произошло из местного диалекта населения острова Мадагаскар.

Порода мербау представляет собой большие лиственные деревья с широкой кроной и массивными крепкими стволами, часто достигающие в высоту 30 и более метров. Длина окружности ствола составляет до 1,5 метров. Ствол дерева часто искривленный, короткий и испещренный желобками.

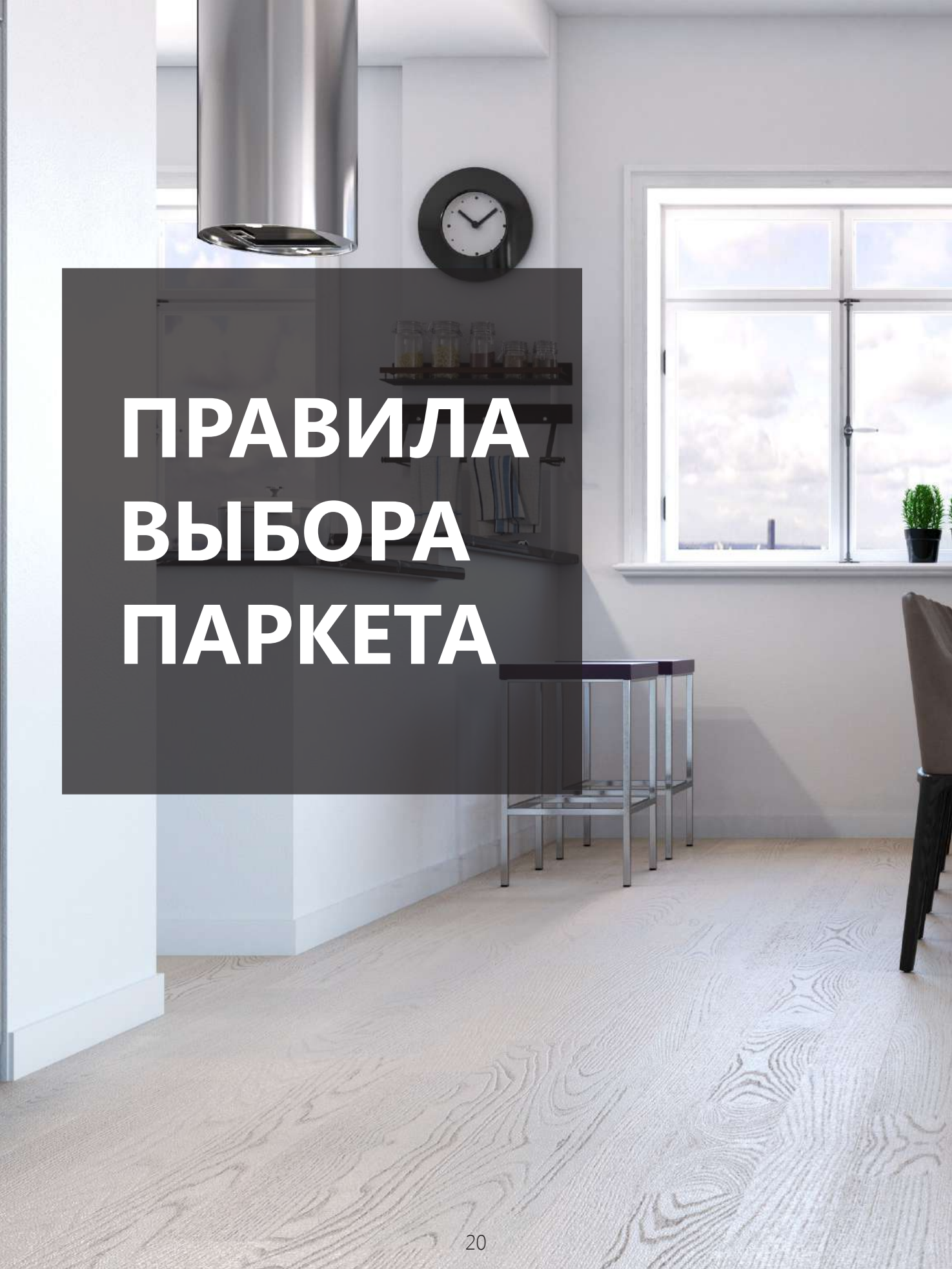
Древесина мербау использовалась островными жителями для изготовления каноэ и

других плавательных средств. Повышенная устойчивость к влаге также позволяла применять ее при возведении

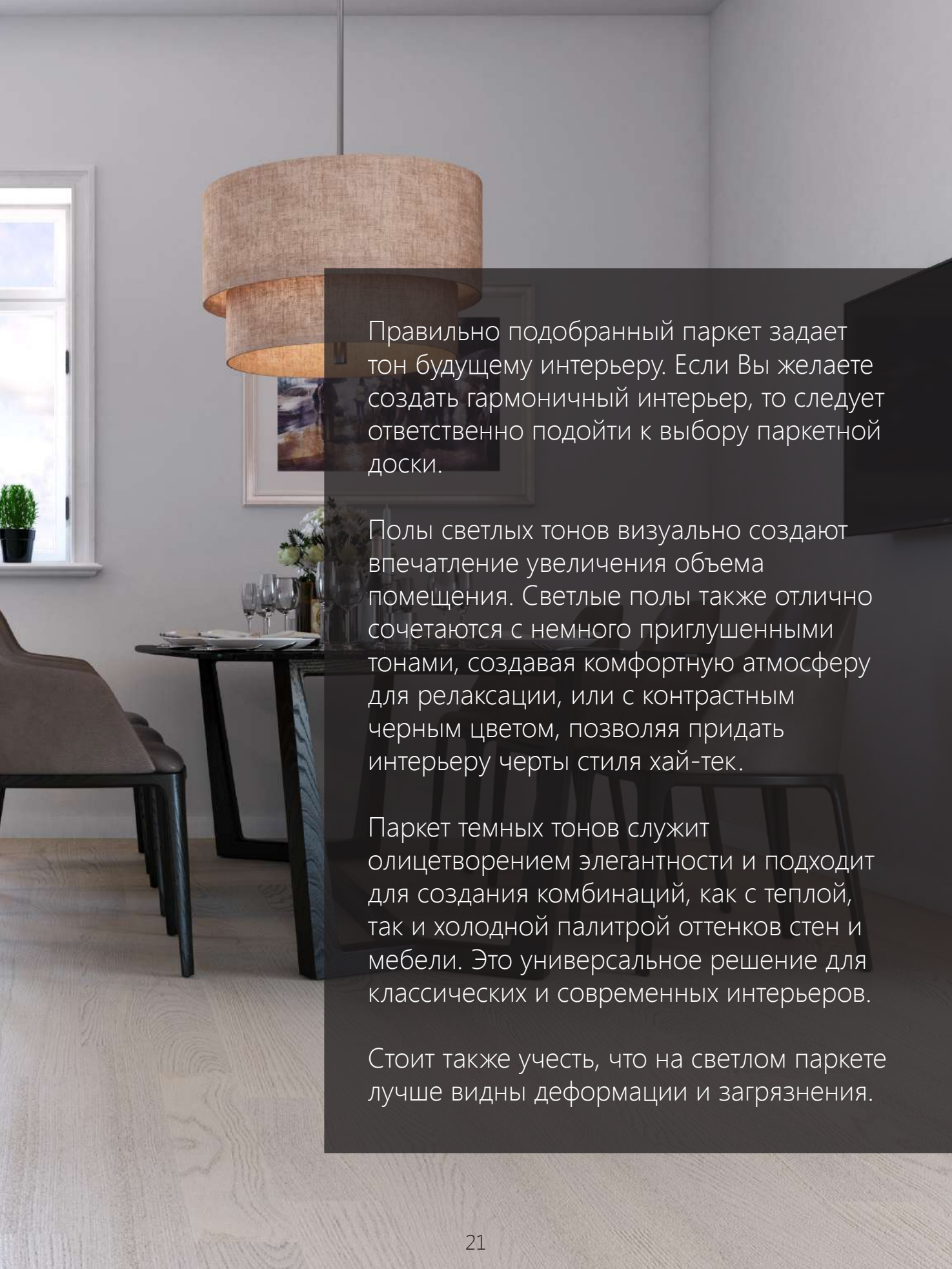


опор мостов и дамб. Благодаря своим физическим характеристикам древесина мербау высоко ценится на рынке. Для изготовления

паркетной доски мы используем мербау привезенную из Юго-Восточной Азии. Она обладает высокой износостойкостью, позволяя производить укладку в помещениях с большими нагрузками, а естественная темная текстура ствола очень выгодно подчеркивается за счет покрытия полуматовым лаком.



ПРАВИЛА ВЫБОРА ПАРКЕТА



Правильно подобранный паркет задает тон будущему интерьеру. Если Вы желаете создать гармоничный интерьер, то следует ответственно подойти к выбору паркетной доски.

Полы светлых тонов визуально создают впечатление увеличения объема помещения. Светлые полы также отлично сочетаются с немного приглушенными тонами, создавая комфортную атмосферу для релаксации, или с контрастным черным цветом, позволяя придать интерьеру черты стиля хай-тек.

Паркет темных тонов служит олицетворением элегантности и подходит для создания комбинаций, как с теплой, так и холодной палитрой оттенков стен и мебели. Это универсальное решение для классических и современных интерьеров.

Стоит также учесть, что на светлом паркете лучше видны деформации и загрязнения.

Покрытие лаком или маслом?

От выбора типа покрытия паркета зависит не только его внешний вид, но и ощущение от соприкосновения с его поверхностью. Деревянный пол имеет гладкую структуру и хорошо сохраняет тепло, но индивидуальные ощущения от контакта могут различаться в зависимости от выбранного покрытия.

Полуматовый лак придает древесине особое сияние и элегантность. Паркет из дуба и ореха в натуральных тонах под таким покрытием великолепно смотрится в классических интерьерах.

Излюбленный дизайнерами и архитекторами матовый лак дает поверхности пола меньше

бликов и сохраняет естественную красоту необработанного дерева. Все лаковые системы Urofloor имеют эффективную защиту от износа и царапин. Даже если со временем при эксплуатации появятся мелкие царапины, то на поверхности под матовым лаком они будут практически не заметны.

Масло также имеет низкий глянец, но подчеркивает натуральность продукта не только визуально, но и тактильно.

Пройдитесь босиком по паркету, обработанному маслом, и почувствуйте естественную теплоту древесины. При необходимости можно самостоятельно обновить поверхности сатиновым маслом.



Однополосный или трехполосный?

Ширина ламелей влияет на восприятие пола и комнаты в целом. В небольших помещениях выгодно смотрится узкая однополосная и трехполосная доска, визуально она увеличивает пространство.

Широкие, однополосные декоры отлично впишутся в большие помещения, добавив роскоши и элегантности будущему интерьеру.



Как выбрать направление укладки паркета?

В узких, длинных помещениях паркетные доски укладываются вдоль длинной стены комнаты. Так как пол, уложенный плавающим образом, будет расширяться и сужаться в зависимости от изменения относительной влажности, такое решение минимизирует требуемые технические зазоры вдоль стен. Для комнат, ширина которых не превышает 6 метров, мы рекомендуем

предусмотреть зазор шириной 10 мм вдоль стен. Как правило, укладка паркета вдоль длинной стены удачно подчеркивает форму комнаты и выглядит более гармонично.

Для более «квадратных» помещений, направление укладки осуществляется в зависимости от того, какое освещение используется в помещении. Дневной свет, размер оконных проемов,

другие источники освещения и направление света - все это влияет на восприятие пола. В соответствии с общим правилом пол следует укладывать по направлению к окну.



ИНТЕРЕСНО

Выбранный паркет должен подходить по настроению к интерьеру комнаты. Спокойные приглушенные цвета в сочетании со светлым паркетом хорошо использовать в спальне или комнате отдыха.

Порода древесины.



Различные породы древесины не только придают паркету уникальный внешний вид, но и обладают специфическими характеристиками.

Для создания нашего паркета мы используем определенные виды твердой древесины – дуб, ясень, мербау, орех.

Вся древесина, из которой изготовлена наша паркетная доска, относится к классу твердых пород. В зависимости от дополнительных видов обработки доска приобретает как светлые, так и темные оттенки.



TEMPO collection



Уют, красота и гармония.

Паркетная доска из коллекции Тетро наполнит Ваш дом мягкими, теплыми оттенками, создаст легкую и непринужденную атмосферу семейного счастья и благополучия.

Деревянные полы из коллекции Тетро изготавливаются из дуба. Красивая и естественная структура древесины теплых тонов выгодно подчеркивается специальными видами обработок, такими как морение и обработка щеткой.





ДУБ GRAND 138
COUNTRY



ДУБ NATURE 3S



ДУБ CAPPUCINO 3S



ДУБ FP 188 NATURE



ДУБ GRAND 138



ДУБ SELECT 3S



ДУБ RICH HONEY 3S





AMBIENT collection



Легкость и простота

Светлые, мягкие тона коллекции Ambient придают интерьеру легкости и подчеркивают его детали. Естественность и простота коллекции подчеркивает долговечность природных материалов. Декоры сочетают в себе минимализм, невесомость и чистоту.

Светлые сорта древесины коллекции Ambient производятся из ясеня и дуба. В коллекцию также входит паркетная доска, обработанная белым лаком и белым маслом.

AMBIENT COLLECTION





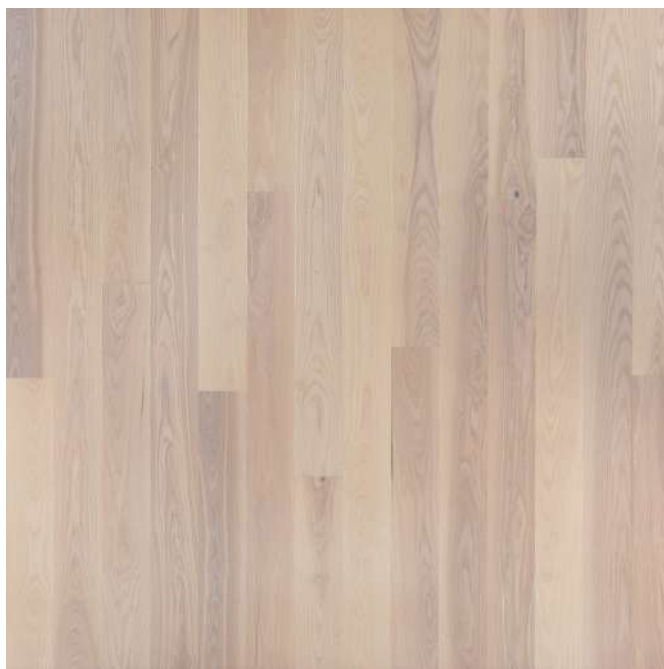
GRAND 138 MARBLE MATT

ЯСЕНЬ ОДНОПОЛОСНЫЙ

AMBIENT COLLECTION



GRAND 138 OYSTER WHITE



ЯСЕНЬ ОДНОПОЛОСНЫЙ





WHITE CHALK MATT 3S

ДУБ ТРЕХПОЛОСНЫЙ



ЯСЕНЬ GRAND 138
MARBLE MATT



ДУБ GRAND 138
OYSTER WHITE



ДУБ FP NATURE
MARBLE MATT



ДУБ SELECT
MARBLE MATT 3S



ЯСЕНЬ COUNTRY
MARBLE MATT 3S



ДУБ GRAND 138
WHITE CHALK MATT



ДУБ WHITE
CHALK MATT 3S



ДУБ GRAND 138
LATTE





ДУБ LATTE 3S



ДУБ GRAND 138
BRUSHED WHITE OILED



ДУБ SELECT
WHITE OILED 3S





FORTE collection



Эстетическое наслаждение

Контрастные цвета натуральных деревянных полов из коллекции Forte создают неповторимую атмосферу, наполняющую ваш день яркими эмоциями. Сочные оттенки темного дерева вдохновляют на смелые и неожиданные решения в оформлении интерьера. Forte – оригинальный выбор для тех, кто хочет реализовать свой творческий потенциал.

FORTE COLLECTION

BONFIRE MATT 3S

ЯСЕНЬ ТРЕХПОЛОСНЫЙ





BRUME GREY MATT 3S



ДУБ ТРЕХПОЛОСНЫЙ

FORTE COLLECTION





GRAND 138 BONFIRE MATT

ЯСЕНЬ ОДНОПОЛОСНЫЙ



ДУБ GRAND 138
CORTADO



ДУБ МОССА 3S



ДУБ АНТИК 3S



ДУБ CLASSIC
BROWN 3S



ДУБ GRAND 138
BRUME GREY MATT



ДУБ BRUME GREY
MATT 3S



OPEX SELECT 3S



OPEX GRAND 138
FESTIVE





МЕРБАУ 3S



МЕРБАУ FP 138



ЯСЕНЬ BONFIRE
MATT 3S



ЯСЕНЬ GRAND 138
BONFIRE MATT





ART DESIGN collection



Яркий и естественный

В коллекцию Art Design входят исключительно декоры, произведенные из натурального дуба. Благодаря различным способам обработки поверхности паркет имеет широкую гамму тонов от холодного белого до насыщенного темного цвета.

При этом мы сохраняем естественную красоту дерева, подчеркивая структуру доски как натуральную особенность материала.

Паркетная доска из коллекции Art Design отлично подходит для создания яркого индивидуального интерьера, позволяющего наполнить жизнь новыми красками.



ДУБ GRAND 188
WHITE MARBLE



ДУБ WHITE
MARBLE 3S



ДУБ FP 188 FROST



ДУБ FROST 3S



ДУБ SILVER MIST 3S



ДУБ THUNDER
CLOUD 3S



OPEX GINGER
BROWN MATT 3S



ДУБ DOPPIO 3S





ДУБ GRAND 138
DOPPIO



-  Полуматовый лак  Матовый лак  Масло  Фаски  Морение  Обработка щеткой



NEW WAVE collection



Классика в новом исполнении

Коллекция New Wave позволяет по-новому взглянуть на классические деревянные полы из натурального дуба. Современные методы обработки, в том числе фаски, покрытие матовым лаком, придают дубу неповторимые черты и характерные особенности.

Основа коллекции - полы светлых оттенков. Белый цвет сохраняет свою актуальность во все времена. Но вместе с тем, ассортимент включает в себя и изделия тёмных тонов, которые создают ощущение теплоты и уюта.

NEW WAVE COLLECTION





GRAND NORDIC LIGHT

ДУБ ОДНОПОЛОСНЫЙ



GRAND DUSTY BARK



ДУБ ОДНОПОЛОСНЫЙ



ДУБ GRAND 138
WHITE MARBLE



ДУБ GRAND 188
NORDIC LIGHT



ДУБ NORDIC LIGHT 3S



ДУБ GRAND 188
DUSTY BARK



ДУБ GRAND 138
CAPPUCINO



ДУБ GRAND 138
NEW MARBLE MATT



ДУБ SELECT BRUSHED
NEW MARBLE MATT 3S



ДУБ GRAND 138
HERITAGE WHITE OILED





ДУБ GRAND 138
HERITAGE MATT



ДУБ GRAND 138
BRUSHED MATT



ДУБ SELECT
BRUSHED MATT 3S



ДУБ GRAND 188
CORTADO



ДУБ GRAND 138
SHABBY GREY



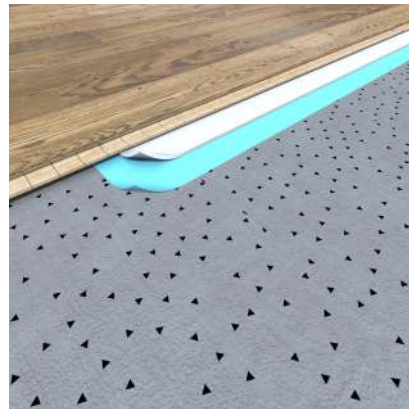
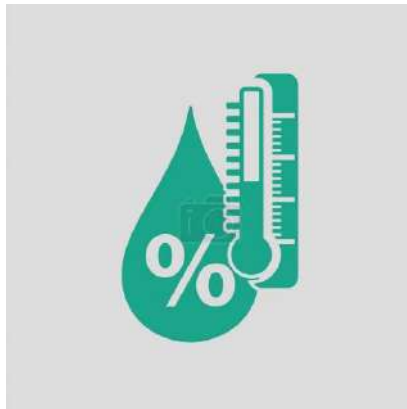
ДУБ FUDGE MATT 3S



ДУБ STARLIGHT 3S



Укладка



Произвести укладку деревянных полов Upofloor просто. Благодаря удобной замковой системе RealLOC доски плотно соединяются друг с другом, образуя ровную поверхность с практически незаметными стыками. Доски можно укладывать как плавающим образом, так и приклеивать к основанию.

Перед началом укладки внимательно прочитайте инструкцию, которая находится в каждой третьей пачке. Запечатанные упаковки с паркетной доской следует поддерживать 1-2 дня в помещении, где предстоит их укладка, для того, чтобы выровнять температуру пола и досок. Распаковывайте пачки только по ходу выполнения работ.

Важно, чтобы относительная влажность в помещении оставалась в пределах 40-60% в течение и после укладки. Комнатная температура и температура используемых материалов должна быть в диапазоне 18-24° С.

Убедитесь, что поверхность, на которую Вы собираетесь укладывать паркет, сухая, чистая и прочная, уберите любые ковровые покрытия. При укладке паркетной доски на полы из бетона, а также над теплыми и влажными помещениями (например, когда снизу расположено влажное подвальное помещение), между основанием и паркетом следует уложить полиэтиленовую пленку толщиной 0,2 мм или специальную подложку с гидроизоляцией, например, Tuxplex.

Деревянные полы набухают или дают усадку в зависимости от колебаний влажности воздуха. За счет многослойной конструкции эти изменения минимальны у паркетной доски Upofloor, но следует оставить компенсационный шов между паркетом и стеной шириной около 10 мм, закрыв его плинтусом или порожек. В комнатах шириной более 7 метров следует оставить компенсационный зазор из расчета 1,5 мм на каждый метр ширины пола.

Использование с системой теплого пола

Паркетную доску Uprofloor можно укладывать на основание с подогревом при условии использования гидроизоляции под паркетом (полиэтиленовая пленка толщиной 0,2 мм или подложка Turplex). При этом тепло должно распределяться равномерно по всей площади

пола. Важно, чтобы температура поверхности пола не превышала 27°C, в том числе под коврами и на участках, расположенных рядом с батареями и другими нагревательными элементами. Подробная инструкция находится в каждой третьей пачке.



Уход



Паркетная доска - натуральный материал, и при правильном уходе она способна прослужить вам ни одно десятилетие. Мы расскажем вам о нескольких несложных правилах, ко-

торые позволят сохранить ваш деревянный пол.

3 ПРОСТЫХ ПРАВИЛА ПО УХОДУ ЗА ПАРКЕТОМ

ПРАВИЛО №1

Меньше влаги

Для деревянных полов лучше всего подойдет метод сухой очистки. Для этой цели используют пылесос или щетку. Время от времени также можно производить влажную уборку, но швабра при этом должна быть хорошо отжата, чтобы после уборки паркет мог высохнуть в течение 1 минуты.

ПРАВИЛО №2

Грязи вход воспрещен


Примите превентивные меры по сохранению чистоты - постелите перед входом коврик, для того, чтобы грязь с обуви не попадала на поверхность паркетного пола. Лучше всего использовать два коврика: один снаружи, второй - внутри.

ПРАВИЛО №3

Защита мебели

Для того, чтобы избежать появления царапин на поверхности пола, обеспечьте ножки столов и кресел мягкими накладками и следите за тем, чтобы они не слетали. Не используйте металлические накладки, так как они могут оставить на паркете вмятины, а также поцарапать его.





ОДИН ИЗ САМЫХ СОВРЕМЕННЫХ
ЗАВОДОВ ПО ОБРАБОТКЕ
ДРЕВЕСИНЫ В РОССИИ

КАЛУЖСКАЯ ОБЛАСТЬ
МАЛОЯРОСЛАВЕЦКИЙ РАЙОН
СЕЛО МАКЛИНО

upofloor

Hardwood Floors

Россия, Москва,
Ленинский пр-кт 111, корп. 1
+7 (495) 984-21-41
www.upofloor.ru