



РОССИЙСКОЕ ПРОИЗВОДСТВЕННОЕ ОБЪЕДИНЕНИЕ

ПРОФИЛИ И КОМПЛЕКТУЮЩИЕ ДЛЯ МОНТАЖА ГИПСОКАРТОННЫХ КОНСТРУКЦИЙ

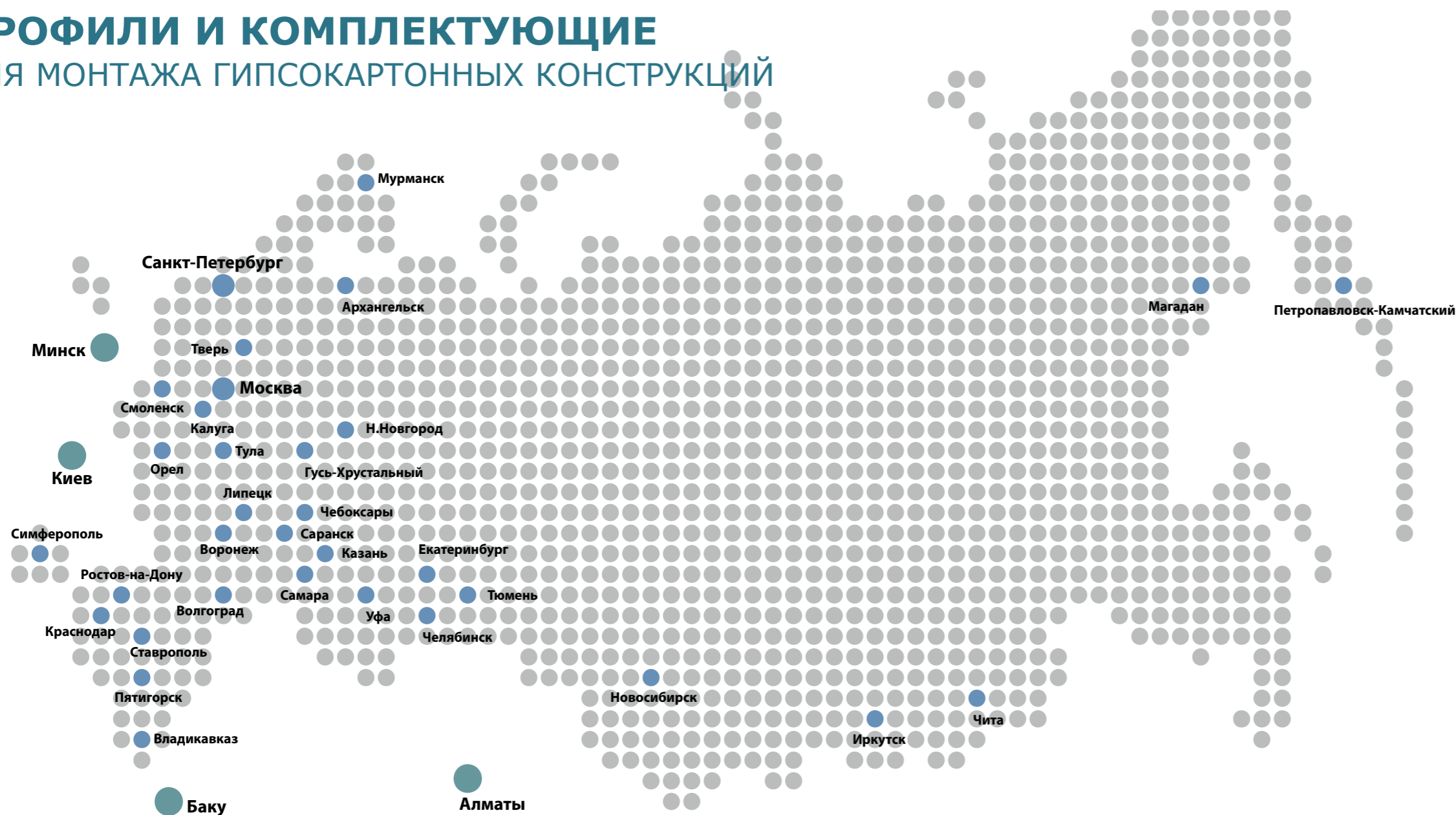


СОДЕРЖАНИЕ



Введение	2
Ассортиментная матрица	4
Профили потолочные	6
DIN	8
ГОСТ	10
Профили стоечные	12
DIN	14
ГОСТ	16
Финский стандарт	18
UA	19
Комплектующие	20
DIN подвесы	22
DIN соединители	24
Уголки UA	25
ГОСТ подвесы	26
ГОСТ соединители	27
Профили штукатурные	28

ПРОФИЛИ И КОМПЛЕКТУЮЩИЕ ДЛЯ МОНТАЖА ГИПСОКАРТОННЫХ КОНСТРУКЦИЙ



УВЕЛИЧЕНИЕ КОРРОЗИЙНОЙ СТОЙКОСТИ

В каркасно-обшивных конструкциях при облицовке стен и подвесного потолка, в помещениях с повышенной влажностью и мокрым режимом эксплуатации рекомендуется применять АКВАПАНЕЛИ, представляющие собой влагостойкий материал, обеспечивающий прочное и надежное основание для финишной отделки помещений.

АКВАПАНЕЛЬ ВНУТРЕННЯЯ ИСПОЛЬЗУЕТСЯ ПРИ УСТРОЙСТВЕ:

- зон вокруг бассейнов в частном и общественном секторах;
- отделке кухонь и зон, где производится ежедневная влажная уборка;
- душевых;
- автомобильных моек;
- прачечных;
- гаражей и подвалов.

При применении профилей для монтажа АКВАПАНЕЛЕЙ с целью увеличения срока их службы и значительного увеличения коррозионной стойкости РПО «АЛБЕС» предлагает под заказ изготовление окрашенных профилей и комплектующих к ним.

Современные тенденции развития рынка предъявляют высокие требования к качеству возводимых конструкций из гипсокартона, которое напрямую зависит от таких важных параметров профилей для ГКЛ, как:

- Толщина материала
- Геометрия профиля
- Класс оцинкования
- Технология изготовлений

При производстве металлического оцинкованного профиля для монтажа ГКЛ и комплектующих используется оцинкованный стальной прокат в рулонах, изготовленный согласно ГОСТ Р 52246-2004 г. марки-02; нормальной точности изготовления, что гарантирует стабильную толщину листа и качество проката — предельное отклонение по толщине составляет +/- 0,08 мм. Цинковое покрытие, нанесенное с двух сторон проката, имеет класс 100 (100 гр/кв. м.) и поставляется с минимальным узором кристаллизации (М). Количество перегибов без изломов оцинкованной стали составляет минимум 15. Каждая поставка сопровождается паспортом качества, гарантирующим соответствие изготовленного изделия требованиям технических условий завода-изготовителя и сертификату соответствия. На нашем предприятии осуществляется входной контроль каждой партии поставки сырья, а также двойной контроль качества готовой продукции, что практически исключает брак при производстве.

Сегодня в производственной программе предприятия существует большой типоразмерный ряд профилей для монтажа листовых материалов и крепёжных изделий к ним.

Профили представляют собой длинномерные элементы от 1,5 до 6 м, изготовленные из оцинкованной стали толщиной 0,4-0,6 мм, и поставляются как в комплектах, так и в качестве самостоятельного продукта. Стандартная длина выпускаемых профилей — 3 и 4 метра.

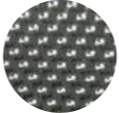
Металлические профили для ГКЛ в соответствии с санитарно-эпидемиологическим заключением допускаются к использованию в строительстве и ремонте общественных, производственных и вспомогательных зданий и других сооружений, в т.ч. лечебно-профилактических учреждений. Профили подразделяются на потолочные (ПП), потолочные направляющие (ППН), стоечные (ПС) и направляющие (ПН). Профили, изготовленные по технологии STRONG*, по всей длине имеют рифленую поверхность, которая придает дополнительную жёсткость и выполняет функцию направляющих кернов для сверлящей части самореза при креплении к ним гипсокартонных листов. В стенках стоечных профилей предусмотрены также отверстия для монтажа коммуникаций.


Профили комплектуются аксессуарами для монтажа гипсокартонных конструкций: нониус-подвес, прямой подвес, подвес с зажимом, тяга к подвесу, соединитель одноуровневый (краб), соединитель двухуровневый, удлинитель профилей и т.д.

* Strong - уникальная, современная технология профилирования металла позволяющая увеличить несущую способность конструкций, сократить время монтажа за счет удобства крепления профилей и саморезов.

АССОРТИМЕНТНАЯ МАТРИЦА

ПРОФИЛИ ДЛЯ ГКЛ

ГЕОМЕТРИЯ	ТЕХНОЛОГИЯ	STRONG (рифленый) 	
	НАИМЕНОВАНИЕ		
	Толщина РАЗМЕР СЕЧЕНИЯ ПРОФИЛЯ	~0,65	~0,55
DIN	ПП (60x27)	✓	
	ППН (27x28)	✓	
	ПН-2 (50x40)	✓	
	ПС-2 (50x50)	✓	
	ПН-4 (75x40)	✓	
	ПС-4 (75x50)	✓	
	ПН-6 (100x40)	✓	
	ПС-6 (100x50)	✓	
Финский СТАНДАРТ	ПН (67x28)		
	ПС (66x37)		
	ПН (43x28)		
	ПС (42x37)		
ГОСТ	ПП-1-1 (47x17)		✓
	ППН-1 (20x18)		✓
	ПП-1-2 (47x26)		✓
	ППН-2 (30x18)		✓
	ПН-2 (50x25)		✓
	ПС-2 (50x35)		✓
	ПН-3 (60x25)		✓
	ПС-3 (60x35)		✓
	ПН-4 (75x25)		✓
	ПС-4 (75x35)		✓
	ПН-6 (100x25)		✓
ПС-6 (100x35)		✓	

ГЕОМЕТРИЯ	DIN (гладкий) 							
	UA	HARD	PRIM	СТАНДАРТ		ЭКОНОМ		
	2.0	0.6	0.55	0.5	0.45	0.4 (i)	0.35 (Si)	0.3
DIN		✓	✓	✓	✓	✓	✓	
		✓	✓	✓	✓	✓	✓	✓
	✓	✓	✓	✓	✓	✓	✓	
		✓	✓	✓	✓	✓	✓	
	✓	✓	✓	✓	✓	✓	✓	
		✓	✓	✓	✓	✓	✓	
		✓		✓		✓		
		✓		✓		✓		
				✓				
				✓	✓	✓		
					✓	✓		
ГОСТ					✓	✓		
					✓	✓		
					✓	✓		
					✓	✓		

ПРОФИЛИ ПОТОЛОЧНЫЕ

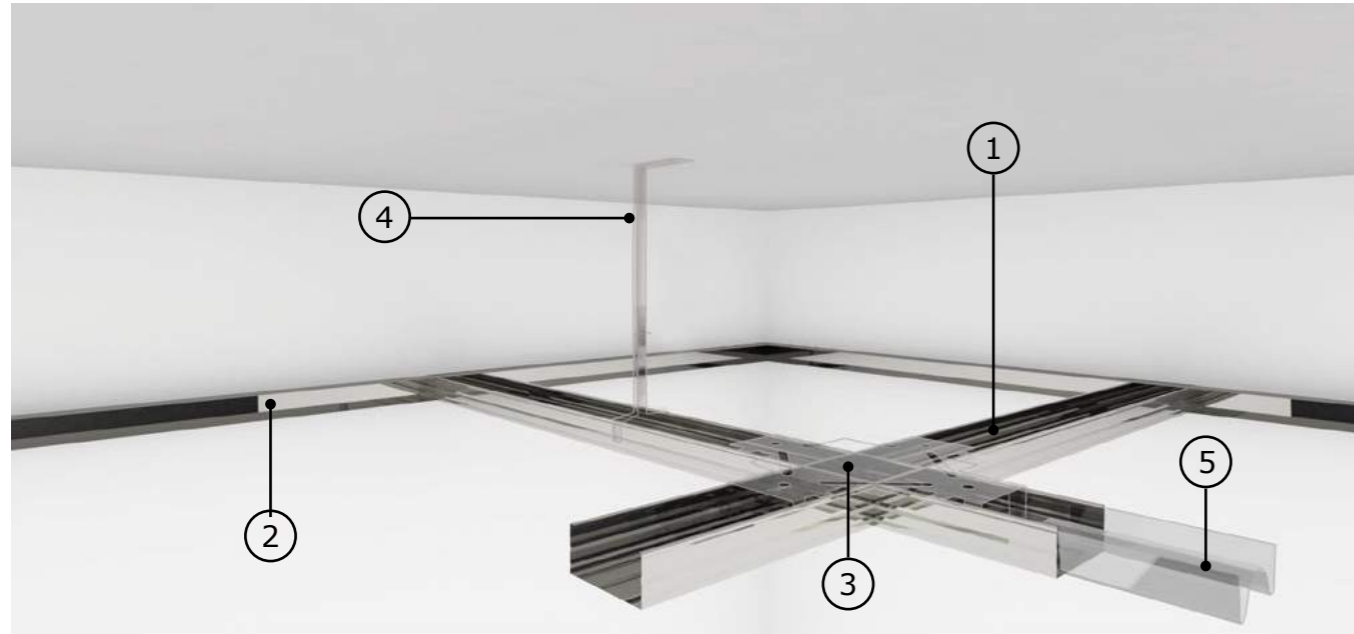


ПРОФИЛИ ПОТОЛОЧНЫЕ DIN

Потолочный профиль (ПП)

Потолочный профиль (ПП) для ГКЛ — самый распространенный С-образный профиль, который предназначен для формирования каркаса подвесных потолков и облицовки стен. Полки и спинка профиля имеют по три канавки, которые придают ему дополнительную жесткость, а также служат для центровки вворачиваемого самореза, что позволяет произвести быстрый и качественный монтаж каркаса любой конструкции потолка из гипсокартона. Крепление потолочного профиля к несущему основанию осуществляется при помощи прямого подвеса, подвеса с зажимом или Нониус-подвеса.

Каркас одноуровневого подвесного потолка



	Наименование	Ед-ца измерения	Кол-во на м²
1	Профиль ПП 60x27	м.п.	2,9
2	Профиль ППН 27x28	м.п.	*
3	Соединитель одноуровневый	шт.	1,7
4	Прямой подвес / Подвес с зажимом/ Нониус-подвес	шт.	0,7
5	Удлинитель профилей	шт.	0,2
Дополнительные элементы			
6	Лист гипсокартона	м²	1,0
7	Шуруп TN 25	шт.	23,0
8	Дюбель К6/35	шт.	**
9	Лента армирующая	м.п.	1,2
10	Шпаклевка	кг	0,4
11	Грунтовка	л	0,1

* Количество соответствует периметру помещения.

** Количество определяется заказчиком из расчета 2 дюбеля на 1 м.п. профиля ППН 27x28.

*** Масса 1 кв.м — около 13 кг.

Потолочный профиль направляющий (ППН)

Потолочный профиль направляющий (ППН) используется как стартовый профиль и служит в качестве направляющей потолочных профилей при монтаже каркаса подвесного потолка и облицовки. При монтаже каркаса подвесного потолка ППН крепится по периметру помещения, а в случае использования профиля для монтажа каркаса облицовки стен - крепится к полу и потолку.

Каркас двухуровневого подвесного потолка



	Наименование	Ед-ца измерения	Кол-во на м²
1	Профиль ПП 60x27	м.п.	3,2
2	Профиль ППН 27x28	м.п.	*
3	Соединитель двухуровневый	шт.	2,3
4	Прямой подвес / Подвес с зажимом/ Нониус-подвес	шт.	1,3
5	Удлинитель профилей	шт.	0,6
Дополнительные элементы			
6	Лист гипсокартона	м²	1,0
7	Шуруп TN 25	шт.	17,0
8	Дюбель К6/35	шт.	**
9	Лента армирующая	м.п.	1,2
10	Шпаклевка	кг	0,4
11	Грунтовка	л	0,1

* Количество соответствует периметру помещения.

** Количество определяется заказчиком из расчета 2 дюбеля на 1 м.п. профиля ППН 27x28.

*** Масса 1 кв.м — около 13 кг.

ХАРАКТЕРИСТИКИ УПАКОВКИ

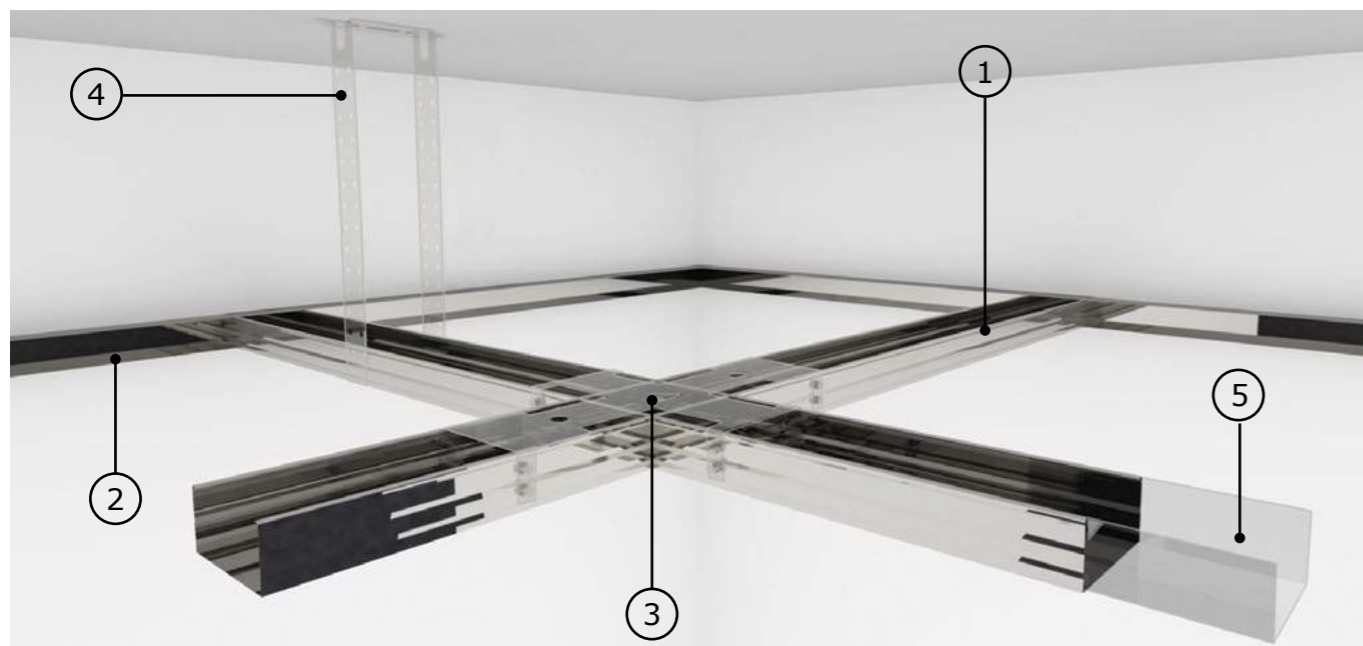
ИЗОБРАЖЕНИЕ И СЕЧЕНИЕ ПРОФИЛЯ	ДЛИНА, мм	УПАКОВКА, ШТ (М.П.)	ГАБАРИТЫ, мм	ДОКУМЕНТ
	3000/4000	Пачка 14 (42/56) Паллет 448 (1344/1792)	Пачка 195x65x3000/4000 Паллет 800x400x3000/4000	ТУ 25.11.23-003-19209435-2017

ХАРАКТЕРИСТИКИ УПАКОВКИ

ИЗОБРАЖЕНИЕ И СЕЧЕНИЕ ПРОФИЛЯ	ДЛИНА, мм	УПАКОВКА, ШТ (М.П.)	ГАБАРИТЫ, мм	ДОКУМЕНТ
	3000	Пачка 32(96) Паллет 640(1920)	Пачка 110x115x3000 Паллет 575x440x3000	ТУ 25.11.23-003-19209435-2017

ПРОФИЛИ ПОТОЛОЧНЫЕ ГОСТ

Каркас одноуровневого подвесного потолка



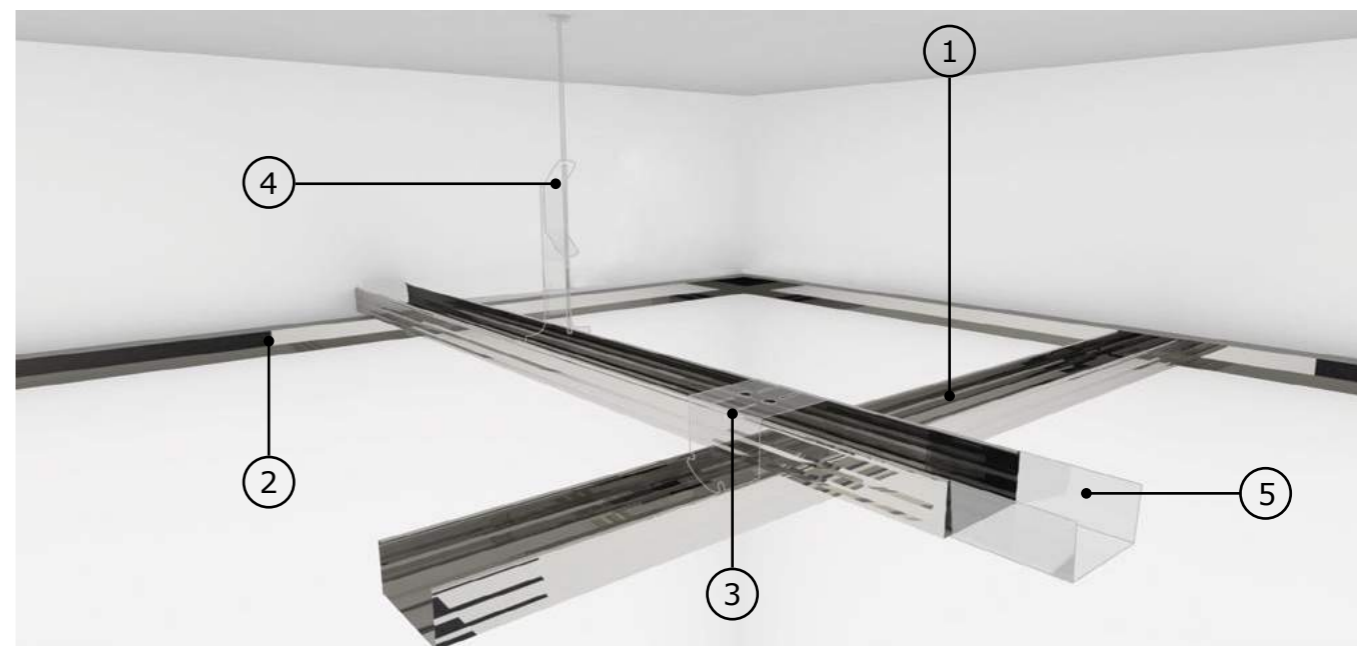
	Наименование	Ед-ца измерения	Кол-во на м ²
1	Профиль ПП-1-1 (ПП-1-2)	м.п.	2,9
2	Профиль ППН-1 (ППН-2)	м.п.	*
3	Соединитель одноуровневый	шт.	1,7
4	Прямой подвес / Подвес с зажимом	шт.	0,7
5	Удлинитель профилей	шт.	0,2
Дополнительные элементы			
6	Лист гипсокартона	м ²	1,0
7	Шуруп TN 25	шт.	23,0
8	Дюбель К6/35	шт.	**
9	Лента армирующая	м.п.	1,2
10	Шпаклевка	кг	0,4
11	Грунтовка	л	0,1

* Количество соответствует периметру помещения.

** Количество определяется заказчиком из расчета 2 дюбеля на 1 м.п. профиля ППН-1 (ППН-2).

*** Масса 1 кв.м — около 11 кг.

Каркас двухуровневого подвесного потолка



	Наименование	Ед-ца измерения	Кол-во на м ²
1	Профиль ПП-1-1 (ПП-1-2)	м.п.	3,2
2	Профиль ППН-1 (ППН-2)	м.п.	*
3	Соединитель двухуровневый	шт.	2,3
4	Прямой подвес / Подвес с зажимом	шт.	1,3
5	Удлинитель профилей	шт.	0,6
Дополнительные элементы			
6	Лист гипсокартона	м ²	1,0
7	Шуруп TN 25	шт.	17,0
8	Дюбель К6/35	шт.	**
9	Лента армирующая	м.п.	1,2
10	Шпаклевка	кг	0,4
11	Грунтовка	л	0,1

* Количество соответствует периметру помещения.

** Количество определяется заказчиком из расчета 2 дюбеля на 1 м.п. профиля ППН-1 (ППН-2).

*** Масса 1 кв.м — около 11 кг.

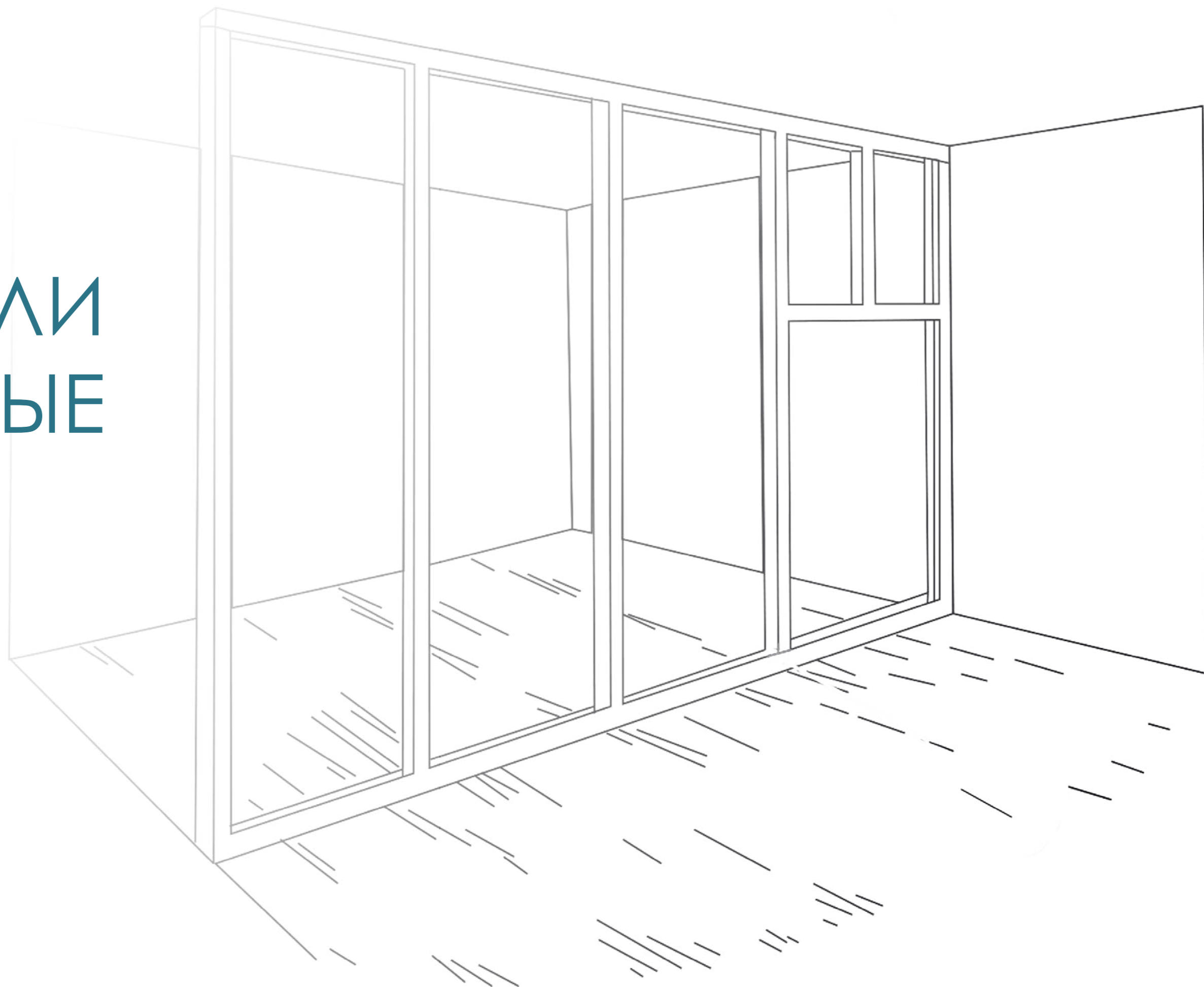
ХАРАКТЕРИСТИКИ УПАКОВКИ

ИЗОБРАЖЕНИЕ И СЕЧЕНИЕ ПРОФИЛЯ	ДЛИНА, мм	УПАКОВКА, ШТ (М.П.)	ГАБАРИТЫ, мм	ДОКУМЕНТ
ПП-1-1 (47x17) 	3000/4000	Пачка 30(90/120) Паллет 600(1800/2400)	Пачка 90x150x3000/4000 Паллет 800x360x3000/4000	ТУ 25.11.23-003-19209435-2017
ПП-1-2 (47x26) 	3000/4000	Пачка 24(72/96) Паллет 480(1440/1920)	Пачка 160x105x3000/4000 Паллет 800x420x3000/4000	ТУ 25.11.23-003-19209435-2017

ХАРАКТЕРИСТИКИ УПАКОВКИ

ИЗОБРАЖЕНИЕ И СЕЧЕНИЕ ПРОФИЛЯ	ДЛИНА, мм	УПАКОВКА, ШТ (М.П.)	ГАБАРИТЫ, мм	ДОКУМЕНТ
ППН-1 (20x18) 	3000	Пачка 60(180) Паллет 1200(3600)	Пачка 100x100x3000 Паллет 600x400x3000	ТУ 25.11.23-003-19209435-2017
ППН-2 (30x18) 	3000	Пачка 32(96) Паллет 640(1920)	Пачка 120x100x3000 Паллет 575x340x3000	ТУ 25.11.23-003-19209435-2017

ПРОФИЛИ СТОЕЧНЫЕ

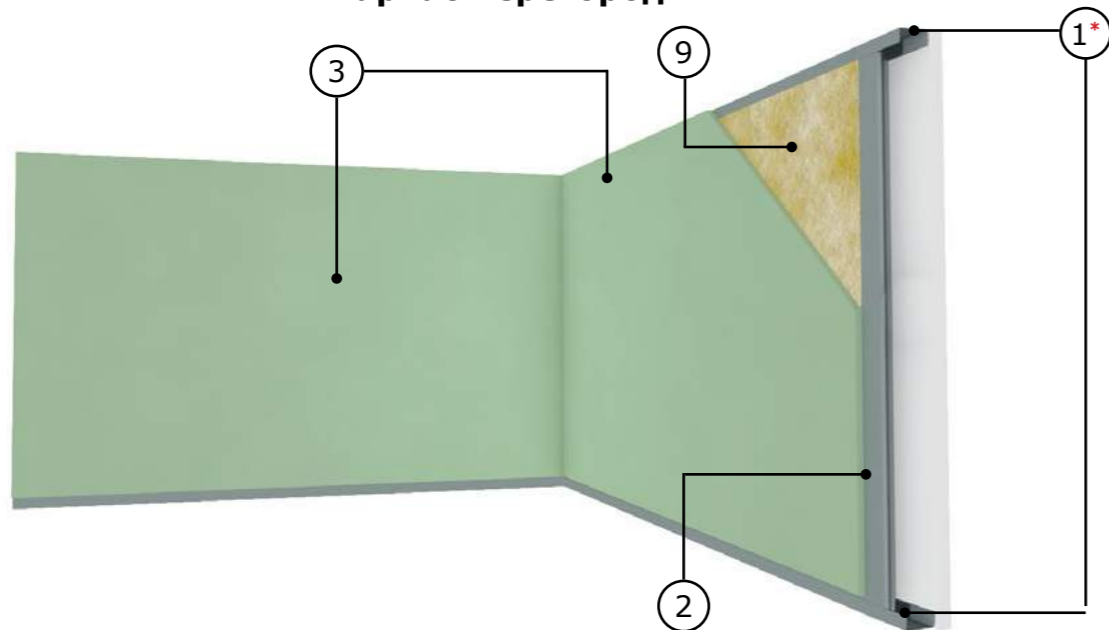


ПРОФИЛИ СТОЕЧНЫЕ DIN

Профиль стоечный (ПС)

Профиль стоечный (ПС) имеет С-образную форму. Его применяют, как правило, в качестве вертикальных стоек каркасов, предназначенных для гипсокартонных перегородок и облицовок. Монтируется профиль стоечный в паре с соответствующим по размеру направляющим профилем. Его крепление в направляющий производится посредством шурупов или при помощи просекателя методом просечки с отгибом. Выбор необходимого по размеру профиля осуществляется исходя из необходимой высоты перегородки, ее конструкции (однослойная или двухслойная) и требований к звукоизоляции.

Каркас перегородки



* Профиль направляющий обязательно крепится к перекрытию и полу.

	Наименование	Ед-ца измерения	Кол-во на м ²
1	Профиль ПН 50x40 (75x40, 100x40)	м.п.	0,7
2	Профиль ПС 50x50 (75x50, 100x50)	м.п.	2,0
Дополнительные элементы			
3	Лист гипсокартона	м ²	2,0
4	Шуруп TN 25	шт.	29
5	Шпаклевка	кг	0,6
6	Лента армирующая	м.п.	1,5
7	Дюбель К6/35	шт.	1,6
8	Грунтовка	л	0,2
9	Минеральная теплоизоляция	м ²	1,0

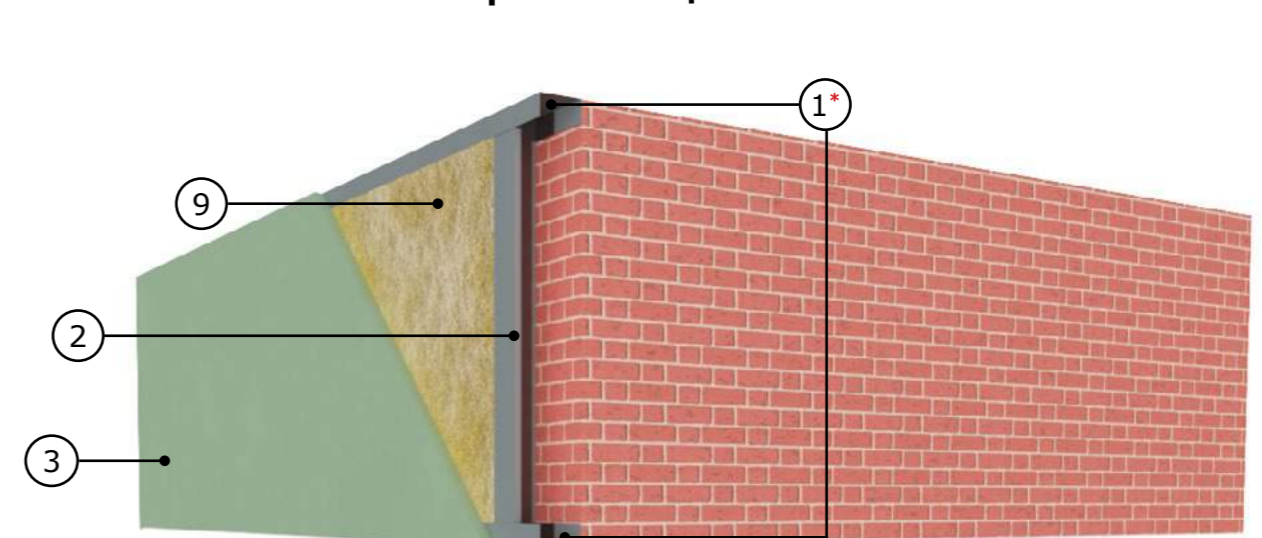
ХАРАКТЕРИСТИКИ УПАКОВКИ

ИЗОБРАЖЕНИЕ И СЕЧЕНИЕ ПРОФИЛЯ	ДЛИНА, ММ	УПАКОВКА, ШТ (М.П.)	ГАБАРИТЫ, ММ	ДОКУМЕНТ
	3000/4000	Пачка 18(54/72) Паллет 360(1080/1440)	Пачка 155x170x3000/4000 Паллет 875x620x3000/4000	ТУ 25.11.23-003-19209435-2017
	3000/4000	Пачка 18(54/72) Паллет 288(864/1152)	Пачка 240x155x3000/4000 Паллет 960x620x3000/4000	ТУ 25.11.23-003-19209435-2017
	3000/4000	Пачка 12(36/48) Паллет 240(720/960)	Пачка 150x210x3000/4000 Паллет 1050x600x3000/4000	ТУ 25.11.23-003-19209435-2017

Профиль направляющий (ПН)

Профиль направляющий (ПН) имеет П-образную форму и служит в качестве направляющего элемента для стоечных профилей, а также для устройства перемычек между ними в каркасах перегородок и облицовок. Монтируется в паре с соответствующим по типоразмеру стоечным профилем.

Каркас облицовки



* Профиль направляющий обязательно крепится к перекрытию и полу.

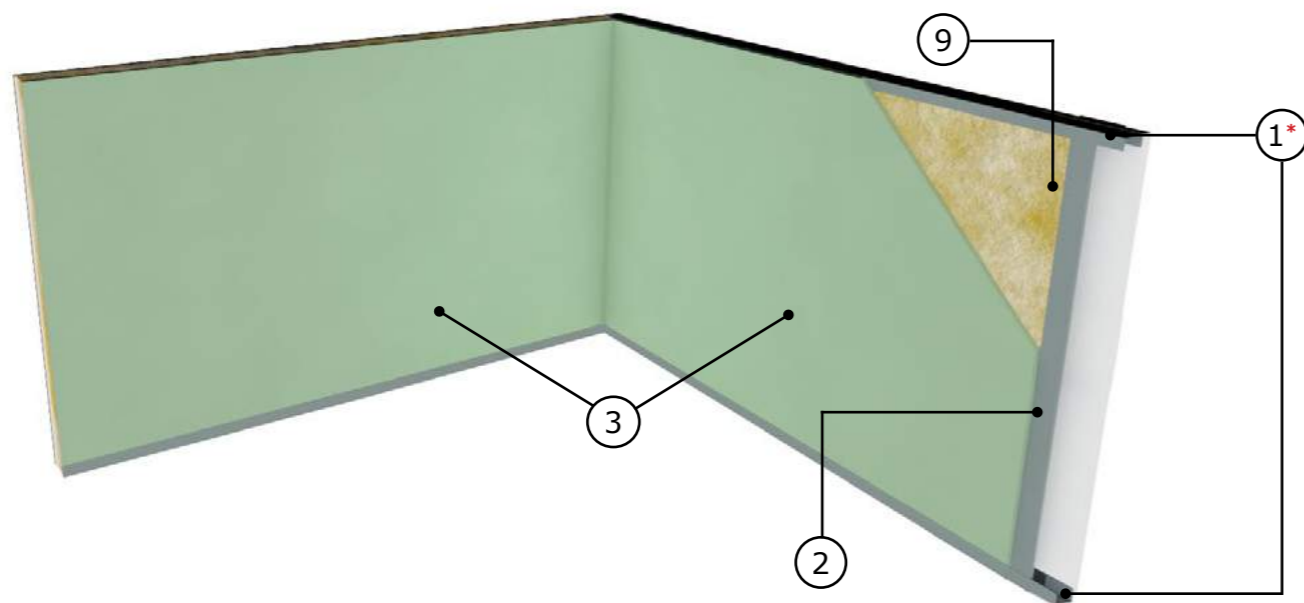
	Наименование	Ед-ца измерения	Кол-во на м ²
1	Профиль ПН 50x40 (75x40, 100x40)	м.п.	0,7
2	Профиль ПС 50x50 (75x50, 100x50)	м.п.	2,0
Дополнительные элементы			
3	Лист гипсокартона	м ²	1,0
4	Шуруп TN 25	шт.	14
5	Шпаклевка	кг	0,3
6	Лента армирующая	м.п.	0,75
7	Дюбель К6/35	шт.	1,6
8	Грунтовка	л	0,1
9	Минеральная теплоизоляция	м ²	1,0

ХАРАКТЕРИСТИКИ УПАКОВКИ

ИЗОБРАЖЕНИЕ И СЕЧЕНИЕ ПРОФИЛЯ	ДЛИНА, ММ	УПАКОВКА, ШТ (М.П.)	ГАБАРИТЫ, ММ	ДОКУМЕНТ
	3000	Пачка 18(54) Паллет 360(1080)	Пачка 120x150x3000 Паллет 750x480x3000	ТУ 25.11.23-003-19209435-2017
	3000	Пачка 18(54) Паллет 360(1080)	Пачка 220x120x3000 Паллет 900x600x3000	ТУ 25.11.23-003-19209435-2017
	3000	Пачка 12(36) Паллет 240(720)	Пачка 200x120x3000 Паллет 1000x480x3000	ТУ 25.11.23-003-19209435-2017

ПРОФИЛИ СТОЕЧНЫЕ ГОСТ

Каркас перегородки



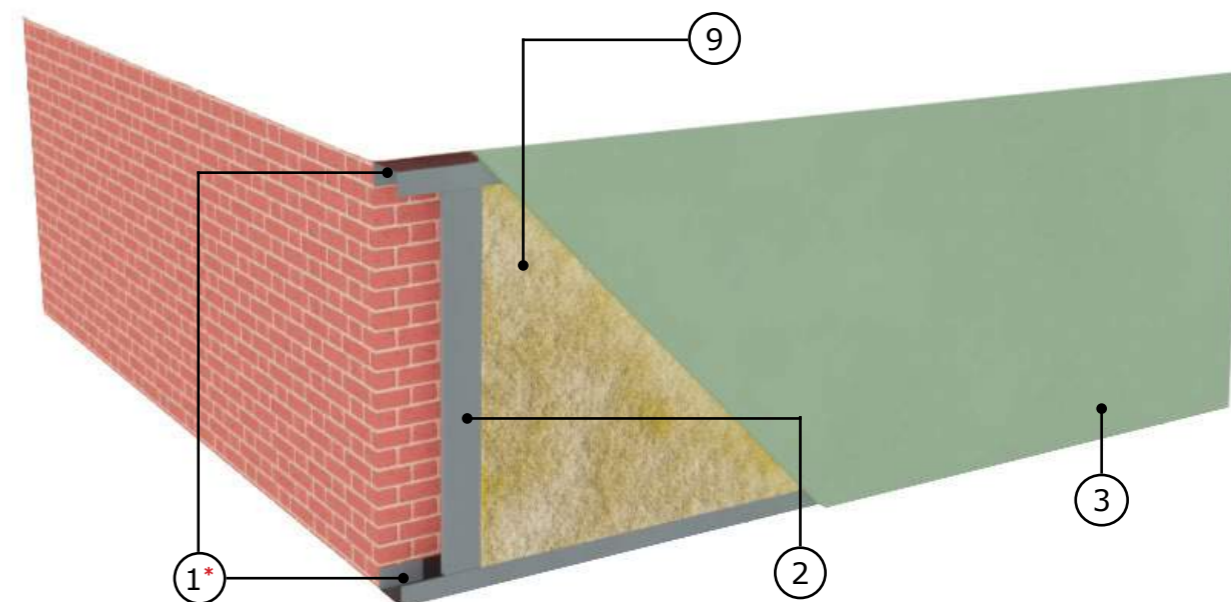
* Профиль направляющий обязательно крепится к перекрытию и полу.

	Наименование	Ед-ца измерения	Кол-во на м ²
1	Профиль ПН 50x25 (60x25, 75x25, 100x25)	м.п.	0,7
2	Профиль ПС 50x35 (60x35, 75x35, 100x35)	м.п.	2,0
Дополнительные элементы			
3	Лист гипсокартона	м ²	2,0
4	Шуруп TN 25	шт.	29
5	Шпаклевка	кг	0,6
6	Лента армирующая	м.п.	1,5
7	Дюбель К6/35	шт.	1,6
8	Грунтовка	л	0,2
9	Минеральная теплоизоляция	м ²	1,0

ХАРАКТЕРИСТИКИ УПАКОВКИ

ИЗОБРАЖЕНИЕ И СЕЧЕНИЕ ПРОФИЛЯ	ДЛИНА, мм	УПАКОВКА, ШТ (М.П.)	ГАБАРИТЫ, мм	ДОКУМЕНТ
 ПС-2 (50x35)	3000/4000	Пачка 18(54/72) Паллет 360(1080/1440)	Пачка 110x170x3000/4000 Паллет 850x440x3000/4000	ТУ 25.11.23-003-19209435-2017
 ПС-3 (60x35)	3000/4000	Пачка 18(54/72) Паллет 360(1080/1440)	Пачка 110x172x3000/4000 Паллет 860x525x3000/4000	ТУ 25.11.23-003-19209435-2017
 ПС-4 (75x35)	3000/4000	Пачка 18(54/72) Паллет 360(1080/1440)	Пачка 131x180x3000/4000 Паллет 900x525x3000/4000	ТУ 25.11.23-003-19209435-2017
 ПС-6 (100x35)	3000/4000	Пачка 12(36/48) Паллет 240(720/960)	Пачка 131x160x3000/4000 Паллет 800x525x3000/4000	ТУ 25.11.23-003-19209435-2017

Каркас облицовки



* Профиль направляющий обязательно крепится к перекрытию и полу.

	Наименование	Ед-ца измерения	Кол-во на м ²
1	Профиль ПН 50x25 (60x25, 75x25, 100x25)	м.п.	0,7
2	Профиль ПС 50x35 (60x35, 75x35, 100x35)	м.п.	2,0
Дополнительные элементы			
3	Лист гипсокартона	м ²	1,0
4	Шуруп TN 25	шт.	14
5	Шпаклевка	кг	0,3
6	Лента армирующая	м.п.	0,75
7	Дюбель К6/35	шт.	1,6
8	Грунтовка	л	0,1
9	Минеральная теплоизоляция	м ²	1,0

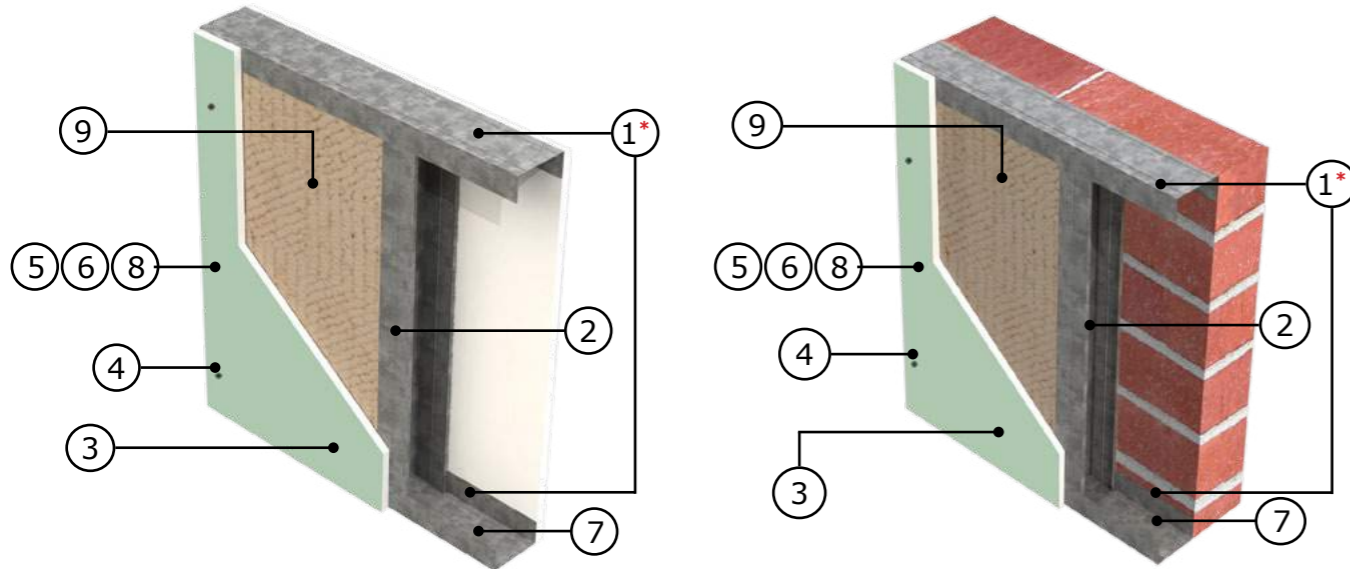
ХАРАКТЕРИСТИКИ УПАКОВКИ

ИЗОБРАЖЕНИЕ И СЕЧЕНИЕ ПРОФИЛЯ	ДЛИНА, мм	УПАКОВКА, ШТ (М.П.)	ГАБАРИТЫ, мм	ДОКУМЕНТ
 ПН-2 (50x25)	3000	Пачка 18(54) Паллет 360(1080)	Пачка 75x150x3000 Паллет 750x300x3000	ТУ 25.11.23-003-19209435-2017
 ПН-3 (60x25)	3000	Пачка 18(54) Паллет 360(1080)	Пачка 94x156x3000 Паллет 780x375x3000	ТУ 25.11.23-003-19209435-2017
 ПН-4 (75x25)	3000	Пачка 18(54) Паллет 360(1080)	Пачка 94x180x3000 Паллет 900x375x3000	ТУ 25.11.23-003-19209435-2017
 ПН-6 (100x25)	3000	Пачка 12(36) Паллет 240(720)	Пачка 94x160x3000 Паллет 800x375x3000	ТУ 25.11.23-003-19209435-2017

ПРОФИЛИ СТОЕЧНЫЕ ФИНСКИЙ СТАНДАРТ

Каркас перегородки

Каркас облицовки



* Профиль направляющий обязательно крепится к перекрытию и полу.

		Каркас перегородки	Каркас облицовки
Наименование	Ед-ца измерения	Кол-во на м ²	Кол-во на м ²
1	Профиль ПН 67x28 (43x28)	м.п.	0,7
2	Профиль ПС 66x37 (42x37)	м.п.	2,0
Дополнительные элементы			
3	Лист гипсокартона	м ²	2,0
4	Шуруп TN 25	шт.	29
5	Шпаклевка	кг	0,6
6	Лента армирующая	м.п.	1,5
7	Дюбель К6/35	шт.	1,6
8	Грунтовка	л	0,2
9	Минеральная теплоизоляция	м ²	1,0

ХАРАКТЕРИСТИКИ УПАКОВКИ

ИЗОБРАЖЕНИЕ И СЕЧЕНИЕ ПРОФИЛЯ	ДЛИНА, мм	УПАКОВКА, ШТ (М.П.)	ГАБАРИТЫ, мм	ДОКУМЕНТ
<p>ПН 67x28</p>	3000	Пачка 18(54) Паллет 360(1080)	Пачка 210x95x3000 Паллет 840x450x3000	ТУ 25.11.23-003-19209435-2017
<p>ПС 66x37</p>	3000/4000	Пачка 18(54/72) Паллет 360(1080/1440)	Пачка 280x110x3000/4000 Паллет 880x340x3000/4000	ТУ 25.11.23-003-19209435-2017
<p>ПН 43x28</p>	3000	Пачка 18(54) Паллет 360(1080)	Пачка 90x140x3000 Паллет 185x285x3000	ТУ 25.11.23-003-19209435-2017
<p>ПС 42x37</p>	3000/4000	Пачка 18(54/72) Паллет 360(1080/1440)	Пачка 152x120x3000/4000 Паллет 770x170x3000/4000	ТУ 25.11.23-003-19209435-2017

ПРОФИЛИ УСИЛЕННЫЕ UA «АЛБЕС»

НОВИНКА

Металлический профиль усиленный представляет собой длинномерный элемент, выполненный методом холодной прокатки на современном профилегибочном оборудовании из стальной ленты толщиной 2мм. Применяется в качестве стоечного профиля при устройстве дверных и оконных проемов.



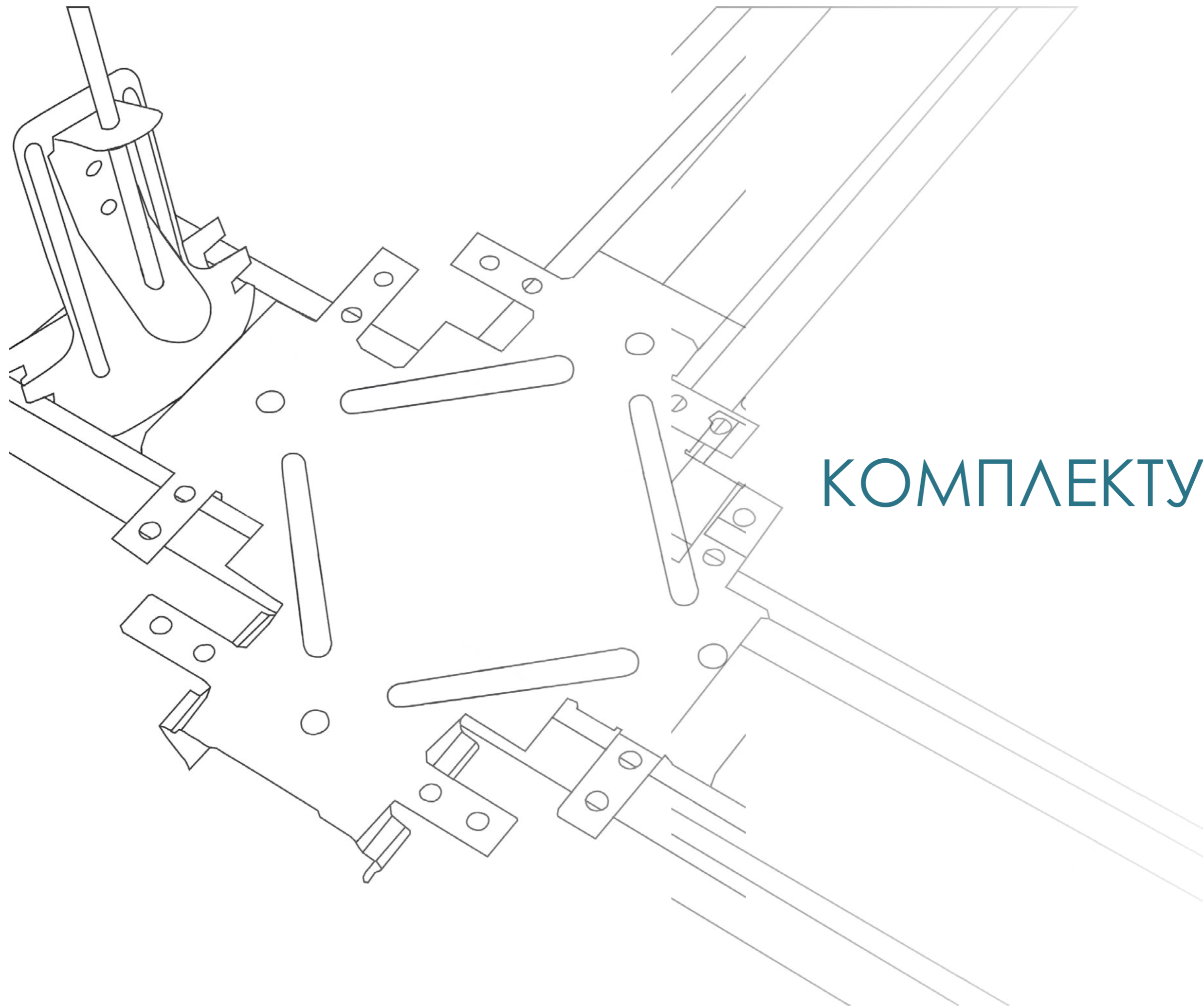
Преимущества:

- При помощи перфорации профиль работает как термопрофиль;
- Имеет высокую несущую способность;
- Изготавливается из высококачественной оцинкованной стали с высокой стойкостью к коррозии;
- В сочетании с крепежными уголками процесс монтажа дверного проема существенно облегчается и сокращается.

	Наименование	Ед-ца измерения	Кол-во на 1 дверной проем
1	Профиль UA 50x40 (75x40, 100x40)	м.п.	7
2	Уголок UA 50 (75, 100)	шт.	6
Дополнительные элементы			
3	Анкер	шт.	8
4	Болт	шт.	16
5	Шайба	шт.	16
6	Гровер	шт.	16
7	Гайка	шт.	16
8	Дверная коробка	шт.	1
9	Петли	шт.	4
10	Саморезы со сверлом	шт.	30
11	Дверь	шт.	1
12	Монтажная пена	балон	1

ХАРАКТЕРИСТИКИ УПАКОВКИ

ИЗОБРАЖЕНИЕ И СЕЧЕНИЕ ПРОФИЛЯ	ДЛИНА, мм	УПАКОВКА, ШТ (М.П.)	ГАБАРИТЫ, мм	ДОКУМЕНТ
<p>UA 50x40</p>	3000/4000	Паллет 240(672/896)	Паллет 650x450x3000/4000	ТУ 25.11.23-003-19209435-2017
<p>UA 75x40</p>	3000/4000	Паллет 200(600/800)	Паллет 700x450x3000/4000	ТУ 25.11.23-003-19209435-2017
<p>UA 100x40</p>	3000/4000	Паллет 140(420/560)	Паллет 620x450x3000/4000	ТУ 25.11.23-003-19209435-2017

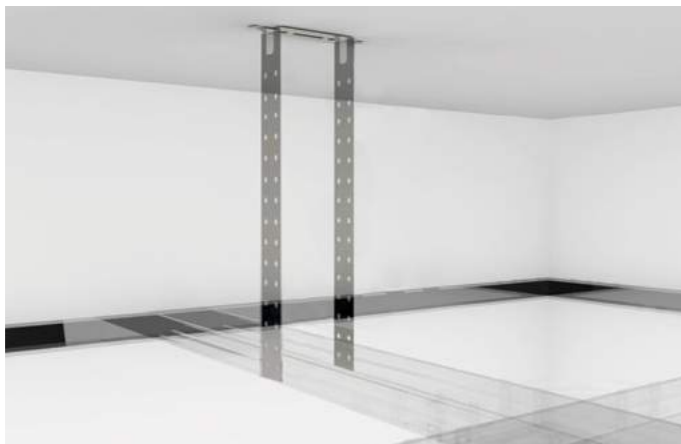


КОМПЛЕКТУЮЩИЕ

КОМПЛЕКТУЮЩИЕ DIN ПОДВЕСЫ

ПРЯМОЙ ПОДВЕС

Прямой подвес применяется для крепления потолочных профилей к несущему основанию (каркас подвесного потолка) и стоечных профилей (облицовка). Прямой подвес применяют при необходимости максимально сохранить высоту помещения, уменьшив расстояние между конструкциями подвесного и несущего перекрытия. Профиль крепится к прямому подвесу при помощи шурупов (саморезов). Существует несколько модификаций прямого подвеса.



Преимущества:

- Оптимальное использование полезного пространства;
- Простой монтаж каркаса из профилей;
- Усовершенствованная геометрия прямого подвеса Евро обеспечивает более жесткое и надежное крепление.
- Антивибрационные подвесы эффективно препятствуют передаче ударных и структурных шумов от межэтажных перекрытий, улучшают акустическую обстановку в помещении.

ЧЕРТЕЖ	РАЗМЕР, ММ	ТОЛЩИНА, ММ	УПАКОВКА, ШТ	ГАБАРИТЫ УПАКОВКИ, ММ	МАССА УПАКОВКИ, КГ	ДОКУМЕНТ
<p>Прямой подвес «Албес» для ПП 60x27</p>	306x30	0,9	100	105x330x100	6,7	ТУ 25.11.23-003-19209435-2017
<p>Прямой подвес «Евро» М80/ «Евро» М80 Эконом</p>	306x30 286x30	0,7	100	60x330x100	4,2	ТУ 25.11.23-003-19209435-2017
<p>Прямой подвес для ПП 60x27 со звукоизоляционной вставкой NEW!</p>	302x30x22	0,9	100	585x160x165	8,0	ТУ 25.11.23-003-19209435-2017

АНКЕРНЫЙ ПОДВЕС (ПОДВЕС С ЗАЖИМОМ)

Подвес с зажимом предназначен для крепления каркаса подвесного потолка из профилей потолочных (ПП) к несущему основанию. Подвес с зажимом производится в комплекте с тягами различной длины, что обеспечивает возможность регулировки положения профилей по высоте.



Преимущества:

- Быстрота монтажа;
- Регулируемая высота внутрипотолочного пространства;
- Простая нивелировка высоты с помощью пружинного зажима.

ЧЕРТЕЖ	РАЗМЕР, ММ	ТОЛЩИНА, ММ	УПАКОВКА, ШТ	ГАБАРИТЫ УПАКОВКИ, ММ	МАССА УПАКОВКИ, КГ	ДОКУМЕНТ
<p>Подвес с зажимом для ПП 60x27</p>	98x60	0,9/0,6	100	171x406x161	4,6	ТУ 25.11.23-003-19209435-2017
<p>Тяга подвеса с зажимом</p>	250-1000	∅ 4,0	50	—	—	ТУ 25.11.23-003-19209435-2017

НОНИУС-ПОДВЕС

Нониус-подвес применяется для крепления каркаса подвесного потолка из профилей ПП 60x27. Подвес состоит из трех основных частей (верхней, нижней части и шплинта), а так же двух дополнительных (удлинителя и соединителя). Верхняя часть подвеса — это элемент, который крепится к потолку, его длина варьируется от 200 до 1000 мм, что позволяет опустить каркас потолка на необходимую высоту. Более точная нивелировка производится при помощи совмещения отверстий на боковых сторонах верхней и нижней части Нониус-подвеса. Соединительный элемент Нониус-подвеса используется для крепления и фиксации верхней части подвеса к нижней. Крепление нижней части подвеса к профилю ПП 60x27 осуществляется шурупами.



Преимущества:

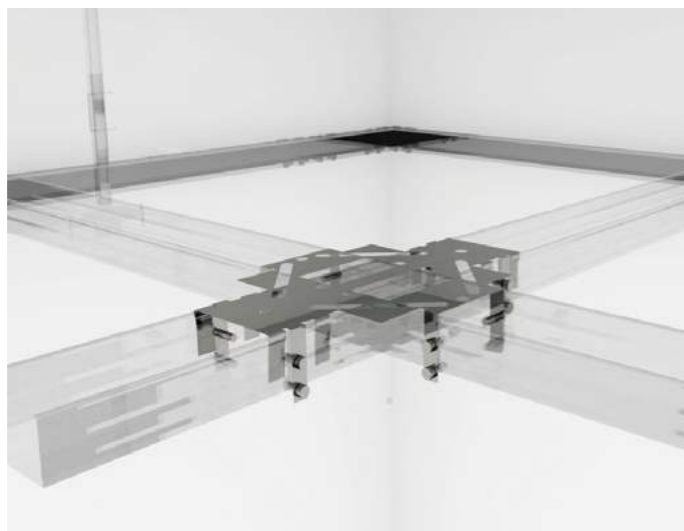
- Высокая стойкость к вибрациям и ветровым нагрузкам;
- Несущая способность 40 кг;
- Предназначен для тяжелых потолочных систем с большой высотой внутрипотолочного пространства;
- Надежное соединение верхней и нижней части с помощью Нониус шплинта;
- Возможность нивелировки высоты благодаря сплошной перфорации.

ЧЕРТЕЖ	ШИРИНА, ММ	ТОЛЩИНА, ММ	ДЛИНА, ММ	УПАКОВКА, ШТ	ГАБАРИТЫ УПАКОВКИ, ММ	МАССА УПАКОВКИ, КГ	ДОКУМЕНТ
<p>Нониус-верхняя часть 200 (300/500/600/700/900/1000)</p>	24,5	1,0	193,8 (285,7/487,7/ 585,2/697,7/ 879,2/987,7)	100 (50)	320x95x95	4,98	ТУ 25.11.23-003-19209435-2017
<p>Нониус-нижняя часть</p>	61,0	1,0	128,2	50	320x95x95	1,85	ТУ 25.11.23-003-19209435-2017
<p>Нониус шплинт</p>	28,5	∅ 2,5	68,2	250	317x70x70	1,18	ТУ 25.11.23-003-19209435-2017
<p>Нониус удлинитель</p>	12,2	1,0	497,4/984,9/ 1472,4/1959,9	—	—	—	ТУ 25.11.23-003-19209435-2017
<p>Нониус соединитель</p>	14,6	1,0	90	100	240x105x80	2,1	ТУ 25.11.23-003-19209435-2017

КОМПЛЕКТУЮЩИЕ DIN СОЕДИНИТЕЛИ

ОДНОУРОВНЕВЫЕ

Соединитель одноуровневый «краб» служит для соединения металлических потолочных профилей (ПП 60x27) каркаса подвесного потолка в одном уровне и во взаимно перпендикулярных направлениях. РПО «АЛБЕС» запатентовало новое изделие «Соединитель одноуровневый «краб-стронг». Новая уникальная геометрия соединителя позволяет произвести более жесткое и надежное соединение профилей при меньших габаритах соединителя.



- Преимущества:**
- Высокие прочностные свойства крепежного элемента;
 - Крепеж можно подрезать ножницами по металлу, что увеличит вариативность его использования;
 - Уникальная геометрия соединителя «стронг» позволяет произвести более жесткое и надежное крепление подвесного потолка.

ЧЕРТЕЖ	РАЗМЕР, ММ	ТОЛЩИНА, ММ	УПАКОВКА, ШТ	ГАБАРИТЫ УПАКОВКИ, ММ	МАССА УПАКОВКИ, КГ	ДОКУМЕНТ
<p>Соединитель одноуровневый «Албес» для ПП 60x27 Соединитель одноуровневый для ПП 60x27</p>	148x148	0,9 0,7	50	160x625x170	6,0 5,0	ТУ 25.11.23-003-19209435-2017
<p>Соединитель одноуровневый для ПП 60x27 «краб-стронг» (по рисунку)</p>	148x102	0,7	50	165x585x125	3,9	ТУ 25.11.23-003-19209435-2017

ДВУХУРОВНЕВЫЕ

Соединитель двухуровневый для ПП 60x27 предназначен для соединения потолочных профилей (ПП) в разных уровнях и во взаимно перпендикулярных направлениях.



- Преимущества:**
- Прочность и жесткость получаемого каркаса;
 - Ровная поверхность не зависимо от габаритов помещения;
 - Высокая производительность и скорость проведения монтажных работ;
 - Невысокая, доступная цена.

ЧЕРТЕЖ	РАЗМЕР, ММ	ТОЛЩИНА, ММ	УПАКОВКА, ШТ	ГАБАРИТЫ УПАКОВКИ, ММ	МАССА УПАКОВКИ, КГ	ДОКУМЕНТ
<p>Соединитель двухуровневый для ПП 60x27</p>	146x58	0,9	100	65x325x70	4,3	ТУ 25.11.23-003-19209435-2017
<p>Удлинитель для ПП 60x27</p>	63x25	0,5	100	335x180x395	4,0	ТУ 25.11.23-003-19209435-2017

УДЛИНИТЕЛИ

Удлинитель используется для соединения/удлинения потолочных профилей (ПП).

- Преимущества:**
- Сокращенные сроки монтажа металлоконструкций;
 - Прочное и надежное сопряжение двух профилей ПП;
 - Создание плоского и ровного основания;
 - Возможность быстрого монтажа конструкции на стеновом и потолочном основании.

УГОЛКИ КРЕПЕЖНЫЕ ДЛЯ UA-ПРОФИЛЯ

Уголок крепежный для UA-профиля предназначен для надежного крепления усиленных профилей UA 50/75/100 к перекрытиям и полу.

Крепление профилей UA 50/75/100 к перекрытиям происходит с помощью анкерных болтов. Для фиксации болтов используем шайбу, гровер и гайку.

Размер болта для соединения уголка с профилем UA необходимо выбирать исходя из ширины отверстия в профиле и уголке UA. Ширина отверстия - 8,5 мм.



Преимущества:

- Изготавливается из высококачественной оцинкованной стали с высокой стойкостью к коррозии;
- Использование уголков существенно облегчает и сокращает процесс монтажа дверного проема.

ЧЕРТЕЖ	РАЗМЕР, ММ	ТОЛЩИНА, ММ	УПАКОВКА, ШТ	ГАБАРИТЫ УПАКОВКИ, ММ	МАССА УПАКОВКИ, КГ	ДОКУМЕНТ
<p>Уголок фиксирующий для UA-50</p>	50	2,0	100	365x180x90	9,0	ТУ 25.11.23-003-19209435-2017
<p>Уголок фиксирующий для UA-75</p>	75	2,0	50	330x95x95	8,6	ТУ 25.11.23-003-19209435-2017
<p>Уголок фиксирующий для UA-100</p>	100	2,0	50	330x95x95	12,10	ТУ 25.11.23-003-19209435-2017

КОМПЛЕКТУЮЩИЕ ГОСТ ПОДВЕСЫ

ПРЯМОЙ ПОДВЕС

Прямой подвес применяется для крепления потолочных профилей к несущему основанию (каркас подвесного потолка) и стоечных профилей (облицовка). Прямой подвес применяют при необходимости максимально сохранить высоту помещения, уменьшив расстояние между конструкциями подвесного и несущего перекрытия. Профиль крепится к прямому подвесу при помощи шурупов (саморезов). Существует несколько модификаций прямого подвеса.



Преимущества:

- Устройство подвесного потолка с высотой внутрипотолочного пространства от 50 до 200 мм при использовании только одного подвеса;
- Простой монтаж каркаса из профилей.

ЧЕРТЕЖ	РАЗМЕР, ММ	ТОЛЩИНА, ММ	УПАКОВКА, ШТ	ГАБАРИТЫ УПАКОВКИ, ММ	МАССА УПАКОВКИ, КГ	ДОКУМЕНТ
Прямой подвес «Албес» для ПП-1-1 ГОСТ Strong/ПП-1-2 ГОСТ Strong 	286x30	0,9	100	105x330x105	5,6	ТУ 25.11.23-003-19209435-2017

АНКЕРНЫЙ ПОДВЕС (ПОДВЕС С ЗАЖИМОМ)

Подвес с зажимом предназначен для крепления каркаса подвесного потолка из профилей потолочных (ПП) к несущему основанию. Подвес с зажимом производится в комплекте с тягами различной длины, что обеспечивает возможность регулировки положения профилей по высоте.



Преимущества:

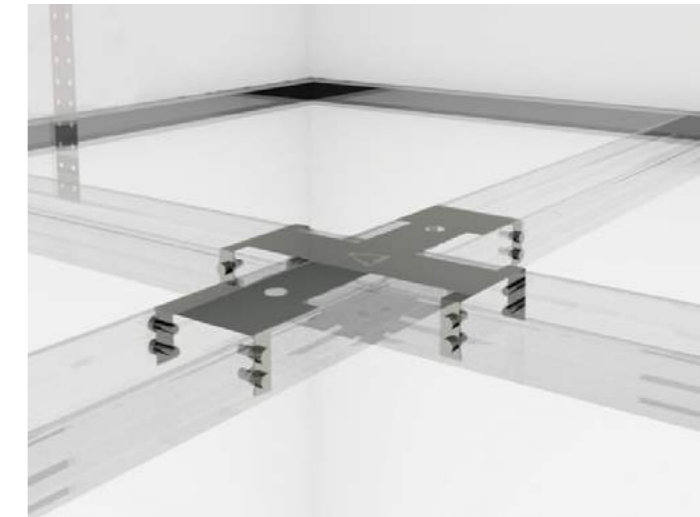
- Быстрота монтажа;
- Регулируемая высота внутрипотолочного пространства;
- Простая нивелировка высоты с помощью пружинного зажима.

ЧЕРТЕЖ	РАЗМЕР, ММ	ТОЛЩИНА, ММ	УПАКОВКА, ШТ	ГАБАРИТЫ УПАКОВКИ, ММ	МАССА УПАКОВКИ, КГ	ДОКУМЕНТ
Подвес с зажимом для ПП-1-1 ГОСТ Strong/ПП-1-2 ГОСТ Strong 	105x45	0,9/0,6	100	171x406x161	3,8	ТУ 25.11.23-003-19209435-2017
Тяга подвеса с зажимом 	250-1000	Ø 4,0	50	—	—	ТУ 25.11.23-003-19209435-2017

КОМПЛЕКТУЮЩИЕ ГОСТ СОЕДИНИТЕЛИ

ОДНОУРОВНЕВЫЕ

Соединитель одноуровневый «крاب» ГОСТ служит для крестообразного соединения металлических профилей ПП-1-1/ ПП-1-2 в одном уровне. Изготовлен из оцинкованной стали.



Преимущества:

- Высокие прочностные свойства крепежного элемента;
- Крепеж можно подрезать ножницами по металлу, что увеличит вариативность его использования;
- Уникальная геометрия соединителя ГОСТ позволяет произвести более жесткое и надежное крепление подвесного потолка.

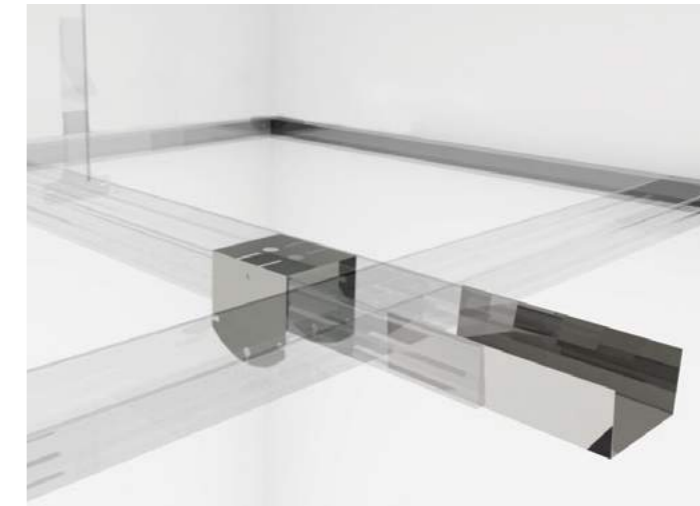
ЧЕРТЕЖ	РАЗМЕР, ММ	ТОЛЩИНА, ММ	УПАКОВКА, ШТ	ГАБАРИТЫ УПАКОВКИ, ММ	МАССА УПАКОВКИ, КГ	ДОКУМЕНТ
Соединитель одноуровневый для ПП-1-1/ ПП-1-2 ГОСТ 	105,6x75	0,9	120	160x575x156	6,23	ТУ 25.11.23-003-19209435-2017

ДУХУРОВНЕВЫЕ

Соединитель двухуровневый применяется с профилями ПП-1-1, ПП-1-2 и предназначен для крепления несущих профилей к основному, а также для монтажа гребенки ВТ-600 (стрингер). Эта конструкция позволяет создать усиленный каркас для монтажа подвесных потолков на скрытой подвесной системе.

УДЛИНИТЕЛИ

Удлинитель используется для соединения/удлинения потолочных профилей.



Преимущества:

- Прочность и жесткость получаемого каркаса;
- Ровная поверхность не зависит от габаритов помещения;
- Высокая производительность и скорость проведения монтажных работ;
- Невысокая, доступная цена;
- Возможность монтажа потолков из ГКЛ и кассетных потолков на скрытой подвесной системе.

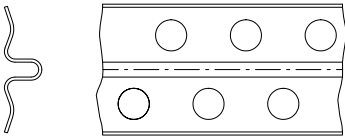
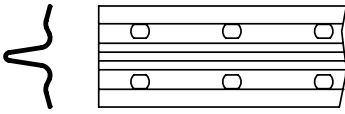
Преимущества:

- Сокращенные сроки монтажа металлоконструкций;
- Прочное и надежное сопряжение двух профилей ПП;
- Создание плоской и ровной поверхности;
- Возможность быстрого монтажа конструкции на стеновом и потолочном основании.

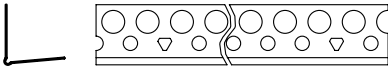
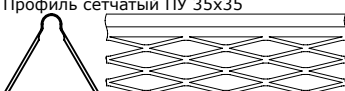
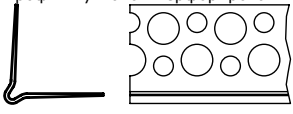
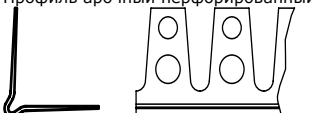
ЧЕРТЕЖ	РАЗМЕР, ММ	ТОЛЩИНА, ММ	УПАКОВКА, ШТ	ГАБАРИТЫ УПАКОВКИ, ММ	МАССА УПАКОВКИ, КГ	ДОКУМЕНТ
Соединитель двухуровневый для ПП-1-1/ ПП-1-2 ГОСТ 	49x44	0,9	250	171x406x161	10,9	ТУ 25.11.23-003-19209435-2017
Удлинитель для ПП-1-1/ПП-1-2 ГОСТ 	80x14 80x24	0,5	80 100	280x105x125 320x95x95	2,0 2,95	ТУ 25.11.23-003-19209435-2017

КОМПЛЕКТУЮЩИЕ ПРОФИЛИ ШТУКАТУРНЫЕ

ПРОФИЛИ МАЯЧКОВЫЕ

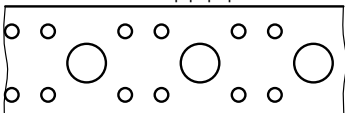
ЧЕРТЕЖ	МАТЕРИАЛ	РАЗМЕР, ММ	ДЛИНА, ММ	ТОЛЩИНА, ММ	УПАКОВКА, ШТ (М.П.)	МАССА УПАКОВКИ, КГ	ДОКУМЕНТ
Профиль маячковый Албес 6 мм и 10 мм 	Оц. сталь	21x6 21x10	3000	0,4	25(75)	6,5 8,25	ТУ 25.11.23-003-19209435-2017
Профиль маячковый СТРОНГ 6 мм и 10 мм 	Оц. сталь	21x6 21x10	3000	0,3	50(150) 25(75)	9,6 6,5	ТУ 25.11.23-003-19209435-2017

ПРОФИЛИ УГЛОВЫЕ

ЧЕРТЕЖ	МАТЕРИАЛ	РАЗМЕР, ММ	ДЛИНА, ММ	ТОЛЩИНА, ММ	УПАКОВКА, ШТ (М.П.)	МАССА УПАКОВКИ, КГ	ДОКУМЕНТ
Профиль угловой перфорированный PL 19x19/21x21/25x25 	Оц. сталь	19x19 21x21 25x25	3000	0,3	25(75)	5,6 5,1 6,97	ТУ 25.11.23-003-19209435-2017
	Алюминий				25(75) 300(900) 25(75)	1,65 17,5 2,1	
Профиль сетчатый ПУ 35x35 	Оц. сталь	35x35	3000	0,4	25(75)	8,24	ТУ 25.11.23-003-19209435-2017
Профиль угловой перфорированный 	ПВХ	25x25	3000	0,5	50(150)	7,95	ТУ 22.21.10-004-19209435-2017
Профиль арочный перфорированный 	ПВХ	25x25	3000	0,5	50(150)	7,95	ТУ 22.21.10-004-19209435-2017

ЛЕНТА МОНТАЖНАЯ

Используется при монтаже воздухопроводов, трубопроводов и креплений конструкций различного типа, применяемых в строительстве объектов жилищного, общественного и промышленного назначения. Отверстия различного диаметра позволяют закреплять ленту в виде хомута практически в любом необходимом месте с помощью болта (винта) и гайки.

ЧЕРТЕЖ	МАТЕРИАЛ	ШИРИНА, ММ	ДЛИНА, ММ	ТОЛЩИНА, ММ	УПАКОВКА, ШТ (М.П.)	МАССА УПАКОВКИ, КГ	ДОКУМЕНТ
Лента монтажная перфорированная 	Оц. сталь	12 20 25	25000	0,55 0,7 0,9	12(300) 8(200) 6(150)	11,8-22,9	ТУ 25.11.23-003-19209435-2017